



แผนอัตรากำลัง ๓ ปี

เทศบาลตำบลจรเข้สามพัน

ประจำปีงบประมาณ
พ.ศ.๒๕๖๗ - ๒๕๖๙
ฉบับปรับปรุง ครั้งที่ ๑



อำเภออุทุมพร จังหวัดสุพรรณบุรี



www.jorakhesamphan.go.th



ประกาศเทศบาลตำบลจรเข้สามพัน
เรื่อง การปรับปรุงแผนอัตรากำลัง ๓ ปี (พ.ศ.๒๕๖๗ - ๒๕๖๙)
ฉบับปรับปรุง ครั้งที่ ๑

ตามที่คณะกรรมการพนักงานเทศบาลจังหวัดสุพรรณบุรี (ก.ท.จ.) มีมติเห็นชอบการปรับปรุงแผนอัตรากำลังพนักงานเทศบาล ๓ ปี (พ.ศ.๒๕๖๗ - ๒๕๖๙) ฉบับปรับปรุง ครั้งที่ ๑ ในการประชุมครั้งที่ ๒/๒๕๖๗ เมื่อวันที่ ๑๒ กุมภาพันธ์ ๒๕๖๗ เพื่อให้เทศบาลตำบลจรเข้สามพัน นำแผนอัตรากำลัง ๓ ปี (พ.ศ.๒๕๖๗ - ๒๕๖๙) ฉบับปรับปรุง ครั้งที่ ๑ ไปใช้เป็นเครื่องมือในการวางแผนใช้อัตรากำลังคน พัฒนากำลังคน ให้สามารถดำเนินการตามภารกิจของเทศบาลตำบลจรเข้สามพัน ได้สำเร็จบรรลุวัตถุประสงค์และเป็นไปอย่างมีประสิทธิภาพและประสิทธิผลนั้น

เทศบาลตำบลจรเข้สามพัน จึงขอประกาศปรับปรุงแผนอัตรากำลัง ๓ ปี (พ.ศ.๒๕๖๗ - ๒๕๖๙) ฉบับปรับปรุง ครั้งที่ ๑ รายละเอียดปรากฏตามเอกสารแนบท้ายประกาศนี้

ประกาศ ณ วันที่ ๑๙ เดือน กุมภาพันธ์ พ.ศ. ๒๕๖๗

(นายณรงค์ บุญมี)

นายกเทศมนตรีตำบลจรเข้สามพัน

ปลัดเทศบาลตำบล.....	
หัวหน้ากอง/สำนัก.....	
ผู้ตรวจ/ผู้พิมพ์/ผู้ร่าง.....	

เอกสารแนบท้ายประกาศเทศบาลตำบลจรเข้สามพัน
เรื่อง การปรับปรุงแผนอัตรากำลัง ๓ ปี (พ.ศ.๒๕๖๗ - ๒๕๖๙)
ฉบับปรับปรุง ครั้งที่ ๑
ลงวันที่ ๑๒ กุมภาพันธ์ ๒๕๖๗

อาศัยอำนาจตามประกาศคณะกรรมการพนักงานเทศบาลจังหวัดสุพรรณบุรี เรื่อง หลักเกณฑ์และเงื่อนไขเกี่ยวกับการบริหารงานบุคคลของเทศบาล และที่แก้ไขเพิ่มเติมถึงปัจจุบัน และมติ ก.ท.จ.สุพรรณบุรี ในการประชุมครั้งที่ ๒/๒๕๖๗ เมื่อวันที่ ๑๒ กุมภาพันธ์ ๒๕๖๗

การกำหนดตำแหน่งพนักงานเทศบาล

ลำดับ	ตำแหน่ง	เลขที่ตำแหน่ง	ประเภท	จำนวน	หมายเหตุ
๑	นักจัดการงานทะเบียนและบัตร (ระดับปฏิบัติการ/ชำนาญการ) สังกัด สำนักปลัดเทศบาล	๖๖-๒-๐๑-๓๑๐๔-๐๐๑	วิชาการ	๑ อัตรา	
๒	นายช่างโยธา (ระดับปฏิบัติงาน/ชำนาญงาน) สังกัด กองช่าง	๖๖-๒-๐๕-๔๗๐๑-๐๐๑	ทั่วไป	๑ อัตรา	

การกำหนดตำแหน่งพนักงานจ้าง

ลำดับ	ตำแหน่ง	เลขที่ตำแหน่ง	ประเภท	จำนวน	หมายเหตุ
๑	ผู้ช่วยเจ้าพนักงานฉุกเฉินการแพทย์ สังกัด กองสาธารณสุขและสิ่งแวดล้อม	-	ตามภารกิจ	๒ อัตรา	
๒	พนักงานขับรถยนต์ สังกัด กองสาธารณสุขและสิ่งแวดล้อม	-	ตามภารกิจ	๒ อัตรา	
๓	พนักงานดับเพลิง สังกัด สำนักปลัดเทศบาล	-	ทั่วไป	๖ อัตรา	
๔	คณงานประจำรถขยะ สังกัด กองสาธารณสุขและสิ่งแวดล้อม	-	ทั่วไป	๒ อัตรา	

ประกาศ ณ วันที่ ๑๙ เดือน กุมภาพันธ์ พ.ศ. ๒๕๖๗



(นายณรงค์ บุญมี)

นายกเทศมนตรีตำบลจรเข้สามพัน

โครงสร้างส่วนราชการของเทศบาลตำบลจรเข้สามพัน

โครงสร้างตามแผนอัตรากำลังปัจจุบัน	โครงสร้างตามแผนอัตรากำลังใหม่	หมายเหตุ
<p>ปลัดเทศบาล (นักบริหารงานท้องถิ่น ระดับกลาง) รองปลัดเทศบาล (นักบริหารงานท้องถิ่น ระดับต้น)</p> <p>๑. สำนักปลัดเทศบาล</p> <p>๑.๑ ฝ่ายอำนวยการ</p> <ul style="list-style-type: none"> - งานบริหารงานทั่วไป - งานประสานงานองค์กรปกครองส่วนท้องถิ่น - งานวิเคราะห์นโยบายและแผน - งานแผนงานและงบประมาณ - งานนิติการ - งานส่งเสริมสวัสดิการสังคม - งานส่งเสริมพัฒนาชุมชน - งานกิจการสตรีและคนชรา - งานสวัสดิภาพเด็กและเยาวชน - งานการเจ้าหน้าที่ - งานทะเบียนราษฎรและบัตรประจำตัวประชาชน - งานกิจการพาณิชย์ <p>๑.๒ ฝ่ายป้องกันและบรรเทาสาธารณภัย</p> <ul style="list-style-type: none"> - งานป้องกันและบรรเทาสาธารณภัย - งานรักษาความสงบ <p>๒. กองคลัง</p> <p>๒.๑ งานบริหารงานคลัง</p> <p>๒.๒ งานการเงินและบัญชี</p> <p>๒.๓ งานพัฒนารายได้</p> <p>๒.๔ งานเร่งรัดและจัดเก็บรายได้</p> <p>๒.๕ งานพัสดุและทรัพย์สิน</p> <p>๓. กองช่าง</p> <p>๓.๑ งานแบบแผนและก่อสร้าง</p> <p>๓.๒ งานสาธารณูปโภค</p> <p>๓.๓ งานสำรวจและออกแบบ</p> <p>๓.๔ งานควบคุมอาคาร</p> <p>๓.๕ งานก่อสร้างและซ่อมบำรุง</p> <p>๔. กองสาธารณสุขและสิ่งแวดล้อม</p> <p>๔.๑ ฝ่ายบริหารงานสาธารณสุข</p> <ul style="list-style-type: none"> - งานส่งเสริมสาธารณสุข - งานควบคุมและจัดการคุณภาพสิ่งแวดล้อม - งานจัดการมูลฝอยและสิ่งปฏิกูล <p>๔.๒ งานป้องกันและควบคุมโรค</p> <p>๔.๓ งานบริการสาธารณสุข</p> <p>๕. กองการศึกษา</p> <p>๕.๑ งานบริหารงานทั่วไป</p> <p>๕.๒ งานบริหารการศึกษา</p> <p>๕.๓ งานส่งเสริมการศึกษา ศาสนาและวัฒนธรรม</p> <p>๕.๔ งานส่งเสริมกีฬาและนันทนาการ</p> <p>๕.๕ งานกิจกรรมเด็กและเยาวชน</p> <p>หน่วยตรวจสอบภายใน</p> <ul style="list-style-type: none"> - งานตรวจสอบภายใน 	<p>ปลัดเทศบาล (นักบริหารงานท้องถิ่น ระดับกลาง) รองปลัดเทศบาล (นักบริหารงานท้องถิ่น ระดับต้น)</p> <p>๑. สำนักปลัดเทศบาล</p> <p>๑.๑ ฝ่ายอำนวยการ</p> <ul style="list-style-type: none"> - งานบริหารงานทั่วไป - งานประสานงานองค์กรปกครองส่วนท้องถิ่น - งานวิเคราะห์นโยบายและแผน - งานแผนงานและงบประมาณ - งานนิติการ - งานส่งเสริมสวัสดิการสังคม - งานส่งเสริมพัฒนาชุมชน - งานกิจการสตรีและคนชรา - งานสวัสดิภาพเด็กและเยาวชน - งานการเจ้าหน้าที่ - งานทะเบียนราษฎรและบัตรประจำตัวประชาชน - งานกิจการพาณิชย์ <p>๑.๒ ฝ่ายป้องกันและบรรเทาสาธารณภัย</p> <ul style="list-style-type: none"> - งานป้องกันและบรรเทาสาธารณภัย - งานรักษาความสงบ <p>๒. กองคลัง</p> <p>๒.๑ งานบริหารงานคลัง</p> <p>๒.๒ งานการเงินและบัญชี</p> <p>๒.๓ งานพัฒนารายได้</p> <p>๒.๔ งานเร่งรัดและจัดเก็บรายได้</p> <p>๒.๕ งานพัสดุและทรัพย์สิน</p> <p>๓. กองช่าง</p> <p>๓.๑ งานแบบแผนและก่อสร้าง</p> <p>๓.๒ งานสาธารณูปโภค</p> <p>๓.๓ งานสำรวจและออกแบบ</p> <p>๓.๔ งานควบคุมอาคาร</p> <p>๓.๕ งานก่อสร้างและซ่อมบำรุง</p> <p>๔. กองสาธารณสุขและสิ่งแวดล้อม</p> <p>๔.๑ ฝ่ายบริหารงานสาธารณสุข</p> <ul style="list-style-type: none"> - งานส่งเสริมสาธารณสุข - งานควบคุมและจัดการคุณภาพสิ่งแวดล้อม - งานจัดการมูลฝอยและสิ่งปฏิกูล <p>๔.๒ งานป้องกันและควบคุมโรค</p> <p>๔.๓ งานบริการสาธารณสุข</p> <p>๔.๔ งานสนับสนุนบริการทางการแพทย์</p> <p>๕. กองการศึกษา</p> <p>๕.๑ งานบริหารงานทั่วไป</p> <p>๕.๒ งานบริหารการศึกษา</p> <p>๕.๓ งานส่งเสริมการศึกษา ศาสนาและวัฒนธรรม</p> <p>๕.๔ งานส่งเสริมกีฬาและนันทนาการ</p> <p>๕.๕ งานกิจกรรมเด็กและเยาวชน</p> <p>หน่วยตรวจสอบภายใน</p> <ul style="list-style-type: none"> - งานตรวจสอบภายใน 	<p>กำหนดงานสนับสนุนการบริการทางการแพทย์เพิ่ม</p>

ก.ท.จ.สุพรรณบุรี สุ่มคิดเห็นชอบ
ครั้งที่ ๒/๒๕๖๓
เมื่อวันที่ ๑๖ ก.พ. ๒๕๖๓

กรอบอัตรากำลัง ๓ ปี ประจำปีงบประมาณ พ.ศ.๒๕๖๗ - ๒๕๖๙

ฉบับปรับปรุง ครั้งที่ ๑

ส่วนราชการ	กรอบ อัตรากำลัง เดิม	อัตราตำแหน่งที่คาดว่าจะ ต้องใช้ในช่วง ระยะเวลา ๓ ปี ข้างหน้า			เพิ่ม/ลด			หมายเหตุ
		๒๕๖๗	๒๕๖๘	๒๕๖๙	๒๕๖๗	๒๕๖๘	๒๕๖๙	
ปลัดเทศบาล (นักบริหารงานท้องถิ่น ระดับกลาง)	๑	๑	๑	๑	-	-	-	
รองปลัดเทศบาล (นักบริหารงานท้องถิ่น ระดับต้น)	๑	๑	๑	๑	-	-	-	
สำนักปลัด (๑๑)								
หัวหน้าสำนักปลัดเทศบาล (นักบริหารงานทั่วไป ระดับต้น)	๑	๑	๑	๑	-	-	-	
หัวหน้าฝ่ายอำนวยการ (นักบริหารงานทั่วไป ระดับต้น)	๑	๑	๑	๑	-	-	-	
หัวหน้าฝ่ายป้องกันและบรรเทาสาธารณภัย (นักบริหารงานทั่วไป ระดับต้น)	๑	๑	๑	๑	-	-	-	
นักจัดการงานทั่วไป (ปก./ชก.)	๑	๑	๑	๑	-	-	-	
นักจัดการงานทะเบียนและบัตร (ปก./ชก.)	-	๑	๑	๑	+๑	-	-	กำหนดเพิ่ม
นักทรัพยากรบุคคล (ปก./ชก.)	๑	๑	๑	๑	-	-	-	
นักวิเคราะห์นโยบายและแผน (ปก./ชก.)	๑	๑	๑	๑	-	-	-	
นิติกร (ปก./ชก.)	๑	๑	๑	๑	-	-	-	
นักพัฒนาชุมชน (ปก./ชก.)	๒	๒	๒	๒	-	-	-	
นักป้องกันและบรรเทาสาธารณภัย (ปก./ชก.)	๑	๑	๑	๑	-	-	-	
เจ้าพนักงานธุรการ (ปง./ชง.)	๑	๑	๑	๑	-	-	-	
ลูกจ้างประจำ								
ภารโรง	๑	๑	๑	๑	-	-	-	
พนักงานจ้างตามภารกิจ								
ผู้ช่วยนักทรัพยากรบุคคล	๑	๑	๑	๑	๑	๑	๑	
ผู้ช่วยเจ้าพนักงานพัฒนาชุมชน	๑	๑	๑	๑	๑	๑	๑	
ผู้ช่วยเจ้าพนักงานธุรการ	๑	๑	๑	๑	๑	๑	๑	
พนักงานขับเครื่องจักรกลขนาดเบา	๒	๒	๒	๒	๒	๒	๒	
พนักงานจ้างทั่วไป								
คนงาน	๒	๒	๒	๒	-	-	-	
พนักงานดับเพลิง	-	๖	๖	๖	+๖	-	-	กำหนดเพิ่ม
กองคลัง (๑๔)								
ผู้อำนวยการกองคลัง	๑	๑	๑	๑	-	-	-	
(นักบริหารงานการคลัง ระดับกลาง)								
นักวิชาการเงินและบัญชี (ปก./ชก.)	๑	๑	๑	๑	-	-	-	
นักวิชาการพัสดุ (ปก./ชก.)	๒	๒	๒	๒	-	-	-	
เจ้าพนักงานธุรการ (ปง./ชง.)	๑	๑	๑	๑	-	-	-	

๑ ก.พ. ๒๕๖๗
๑ ก.พ. ๒๕๖๗
๑ ก.พ. ๒๕๖๗
๑ ก.พ. ๒๕๖๗

ส่วนราชการ	กรอบ อัตรากำลัง เดิม	อัตราตำแหน่งที่คาดว่าจะ ต้องใช้ในช่วง ระยะเวลา ๓ ปี ข้างหน้า			เพิ่ม/ลด			หมายเหตุ
		๒๕๖๗	๒๕๖๘	๒๕๖๙	๒๕๖๗	๒๕๖๘	๒๕๖๙	
เจ้าพนักงานการเงินและบัญชี (ปง./ชง.)	๑	๑	๑	๑	-	-	-	
เจ้าพนักงานจัดเก็บรายได้ (ปง./ชง.)	๑	๑	๑	๑	-	-	-	
พนักงานจ้างตามภารกิจ								
ผู้ช่วยเจ้าพนักงานธุรการ	๑	๑	๑	๑	-	-	-	
ผู้ช่วยเจ้าพนักงานจัดเก็บรายได้	๒	๒	๒	๒	-	-	-	
พนักงานขับรถยนต์	๑	๑	๑	๑	-	-	-	
กองช่าง (๐๕)								
ผู้อำนวยการกองช่าง (นักบริหารงานช่าง ระดับกลาง)	๑	๑	๑	๑	-	-	-	
วิศวกรโยธา (ปก./ชก.)	๑	๑	๑	๑	-	-	-	
เจ้าพนักงานธุรการ (ปง./ชง.)	๑	๑	๑	๑	-	-	-	
นายช่างโยธา (ปง./ชง.)	-	๑	๑	๑	+๑	-	-	กำหนดเพิ่ม
นายช่างสำรวจ (ปง./ชง./อาวุโส)	๑	๑	๑	๑	-	-	-	
พนักงานจ้างตามภารกิจ								
ผู้ช่วยเจ้าพนักงานธุรการ	๑	๑	๑	๑	-	-	-	
ผู้ช่วยนายช่างไฟฟ้า	๑	๑	๑	๑	-	-	-	
ผู้ช่วยนายช่างสำรวจ	๑	๑	๑	๑	-	-	-	
พนักงานขับเครื่องจักรกลขนาดเบา	๑	๑	๑	๑	-	-	-	
พนักงานขับรถยนต์	๑	๑	๑	๑	-	-	-	
พนักงานจ้างทั่วไป								
คนงาน	๑	๑	๑	๑	-	-	-	
กองสาธารณสุขและสิ่งแวดล้อม (๐๖)								
ผู้อำนวยการกองสาธารณสุขและสิ่งแวดล้อม (นักบริหารงานสาธารณสุขและสิ่งแวดล้อม ระดับต้น)	๑	๑	๑	๑	-	-	-	กสส.สรรหา
หัวหน้าฝ่ายบริหารงานสาธารณสุขและสิ่งแวดล้อม (นักบริหารงานสาธารณสุขและสิ่งแวดล้อม ระดับต้น)	๑	๑	๑	๑	-	-	-	กสส.สรรหา
นายสัตวแพทย์ (ปก./ชก.)	๑	๑	๑	๑	-	-	-	
เจ้าพนักงานธุรการ (ปง./ชง.)	๑	๑	๑	๑	-	-	-	
เจ้าพนักงานสาธารณสุข (ปง./ชง.)	๑	๑	๑	๑	-	-	-	
ลูกจ้างประจำ								
พนักงานขับเครื่องจักรกลขนาดเบา	๑	๑	๑	๑	-	-	-	
พนักงานจ้างตามภารกิจ								
ผู้ช่วยเจ้าพนักงานสาธารณสุข	๑	๑	๑	๑	-	-	-	

ก.ท.จ.พรรณบุรี ผู้กึ่งเพิ่มขอ
วันที่ ๒/๒๕๖๗
เมื่อวันที่ ๑๒ ก.พ. ๒๕๖๗

ส่วนราชการ	กรอบ อัตรากำลัง เดิม	อัตราตำแหน่งที่คาดว่าจะ ต้องใช้ในช่วง ระยะเวลา ๓ ปี ข้างหน้า			เพิ่ม/ลด			หมายเหตุ
		๒๕๖๗	๒๕๖๘	๒๕๖๙	๒๕๖๗	๒๕๖๘	๒๕๖๙	
ผู้ช่วยเจ้าพนักงานสัตวบาล	๑	๑	๑	๑	-	-	-	กำหนดเพิ่ม
ผู้ช่วยเจ้าพนักงานฉุณเณการแพทย	-	๒	๒	๒	+๒	-	-	
คนงานประจํารถขยะ	๒	๒	๒	๒	-	-	-	
พนักงานขับเครื่องจักรกลขนาดเบา	๒	๒	๒	๒	-	-	-	
พนักงานขับรถยนต์	-	๒	๒	๒	+๒	-	-	กำหนดเพิ่ม
พนักงานจ้างทั่วไป								
คนงานประจํารถขยะ	๕	๕	๕	๕	-	-	-	กำหนดเพิ่ม
คนงานประจํารถขยะ	-	๒	๒	๒	+๒	-	-	
คนงาน	๑	๑	๑	๑	-	-	-	
กองการศึกษา (๐๘)								
ผู้อำนวยการกองการศึกษา (นักบริหารงานการศึกษา ระดับต้น)	๑	๑	๑	๑	-	-	-	
นักวิชาการศึกษา (ปก./ชก.)	๑	๑	๑	๑	-	-	-	
นักสันทนากการ (ปก./ชก.)	๑	๑	๑	๑	-	-	-	
เจ้าพนักงานธุรการ (ปง./ชง.)	๒	๒	๒	๒	-	-	-	
เจ้าพนักงานการเงินและบัญชี (ปง./ชง.)	๑	๑	๑	๑	-	-	-	
ผู้อำนวยการศูนย์พัฒนาเด็กเล็กบ้านวังหลุมพอง	๑	๑	๑	๑	-	-	-	
ผู้อำนวยการศูนย์พัฒนาเด็กเล็กบ้านจรเข้สามพัน	๑	๑	๑	๑	-	-	-	
ผู้อำนวยการศูนย์พัฒนาเด็กเล็กบ้านเขาซานหมาก	๑	๑	๑	๑	-	-	-	
ครู	๕	๕	๕	๕	-	-	-	
ครูผู้ช่วย	๑	๑	๑	๑	-	-	-	
พนักงานจ้างตามภารกิจ								
ผู้ช่วยครูผู้ช่วย (คุณวุฒิ)	๒	๒	๒	๒	-	-	-	
ผู้ดูแลเด็ก (ทักษะ)	๑	๑	๑	๑	-	-	-	
พนักงานจ้างทั่วไป								
ผู้ดูแลเด็ก	๑	๑	๑	๑	-	-	-	
หน่วยตรวจสอบภายใน (๑๒)								
นักวิชาการตรวจสอบภายใน (ปก./ชก.)	๑	๑	๑	๑	-	-	-	
รวมอัตรากำลังทั้งหมดของเทศบาล	๘๐	๙๔	๙๔	๙๔	+๑๔	-	-	

ก.ท.จ.สุพรรณบุรี มีมติเห็นชอบ
 วันที่ ๒/๒๕๖๗
 เมื่อวันที่ ๑๒ ก.พ. ๒๕๖๗

๙. ภาวะค่าใช้จ่ายเกี่ยวกับเงินเดือนและประโยชน์ตอบแทนอื่น ฉบับปรับปรุง ครั้งที่ ๑

ที่	ชื่อสายงาน	ระดับตำแหน่ง	จำนวนทั้งหมด	จำนวนที่มีอยู่ปัจจุบัน			อัตราตำแหน่งที่คาดว่าจะต้องใช้ในช่วงระยะเวลา ๓ ปีข้างหน้า			อัตรากำลังคนเพิ่ม/ลด			ค่าใช้จ่ายที่เพิ่มขึ้น (๓)			ค่าใช้จ่ายรวม (๔)			หมายเหตุ
				จำนวน(คน)	เงินเดือน (๑)	เงินประจำตำแหน่ง (๒)	๒๕๖๗	๒๕๖๘	๒๕๖๙	๒๕๖๗	๒๕๖๘	๒๕๖๙	๒๕๖๗	๒๕๖๘	๒๕๖๙	๒๕๖๗	๒๕๖๘	๒๕๖๙	
๑	ปลัดเทศบาล (นักบริหารงานท้องถิ่น)	กลาง	๑	๑	๖๕๙,๕๒๐	๑๖๘,๐๐๐	๑	๑	๑	-	-	-	๒๑,๒๔๐	๒๑,๙๖๐	๒๒,๖๘๐	๘๔๘,๗๖๐	๘๗๐,๗๒๐	๘๙๓,๔๐๐	
๒	รองปลัดเทศบาล (นักบริหารงานท้องถิ่น)	ต้น	๑	๑	๕๓๙,๘๘๐	๔๒,๐๐๐	๑	๑	๑	-	-	-	๑๘,๐๐๐	๑๘,๐๐๐	๑๗,๘๘๐	๕๙๙,๘๘๐	๖๑๗,๘๘๐	๖๓๕,๗๖๐	
	สำนักปลัดเทศบาล (๐๑)																		
๓	หัวหน้าสำนักปลัดเทศบาล (นักบริหารงานทั่วไป)	ต้น	๑	๑	๕๓๑,๓๖๐	๔๒,๐๐๐	๑	๑	๑	-	-	-	๑๗,๕๒๐	๑๘,๐๐๐	๑๘,๐๐๐	๕๙๐,๘๘๐	๖๐๘,๘๘๐	๖๒๖,๘๘๐	
๔	หัวหน้าฝ่ายอำนวยการ (นักบริหารงานทั่วไป)	ต้น	๑	๑	๔๗๕,๕๖๐	๑๘,๐๐๐	๑	๑	๑	-	-	-	๑๕,๒๔๐	๑๕,๗๒๐	๑๖,๔๔๐	๕๐๘,๘๐๐	๕๒๔,๕๒๐	๕๔๐,๙๖๐	
๕	หัวหน้าฝ่ายป้องกันและบรรเทาสาธารณภัย (นักบริหารงานทั่วไป)	ต้น	๑	๑	๓๘๙,๔๐๐	๑๘,๐๐๐	๑	๑	๑	-	-	-	๑๓,๓๖๐	๑๓,๔๔๐	๑๓,๐๘๐	๔๒๐,๗๒๐	๔๓๕,๑๖๐	๔๔๗,๒๔๐	
๖	นักจัดการงานทั่วไป	ชำนาญการ	๑	๑	๔๑๖,๑๖๐	๐	๑	๑	๑	-	-	-	๑๓,๐๘๐	๑๓,๐๘๐	๑๓,๒๐๐	๔๒๙,๒๔๐	๔๔๒,๓๒๐	๔๕๕,๕๒๐	
๗	นักจัดการงานทะเบียนและบัตร	ป.ก./ช.ก.	๑	-	๐	๐	๑	๑	๑	+๑	-	-	๓๕๕,๓๒๐	๑๒,๐๐๐	๑๒,๐๐๐	๓๕๕,๓๒๐	๓๖๗,๓๒๐	๓๗๙,๓๒๐	กำหนดเพิ่ม
๘	นักทรัพยากรบุคคล	ชำนาญการ	๑	๑	๒๘๒,๖๐๐	๐	๑	๑	๑	-	-	-	๑๑,๒๘๐	๑๑,๗๖๐	๑๑,๘๘๐	๒๙๓,๘๘๐	๓๐๖,๖๔๐	๓๑๗,๕๒๐	
๙	นักวิเคราะห์นโยบายและแผน	ชำนาญการ	๑	๑	๔๖๒,๒๔๐	๐	๑	๑	๑	-	-	-	๑๓,๓๖๐	๑๕,๒๔๐	๑๕,๗๒๐	๔๗๕,๕๖๐	๔๙๐,๘๐๐	๕๐๖,๕๒๐	
๑๐	นิติกร	ชำนาญการ	๑	๑	๓๕๖,๑๖๐	๐	๑	๑	๑	-	-	-	๑๓,๓๖๐	๑๓,๐๘๐	๑๓,๔๔๐	๓๖๙,๘๘๐	๓๘๒,๕๖๐	๓๙๖,๐๐๐	
๑๑	นักพัฒนาชุมชน	ชำนาญการ	๑	๑	๒๖๖,๐๔๐	๐	๑	๑	๑	-	-	-	๑๐,๙๒๐	๑๑,๑๖๐	๑๑,๕๒๐	๒๗๖,๙๖๐	๒๘๘,๑๒๐	๒๙๙,๖๔๐	
๑๒	นักพัฒนาชุมชน	ปฏิบัติการ	๑	๑	๑๘๐,๗๒๐	๐	๑	๑	๑	-	-	-	๙,๓๖๐	๙,๑๒๐	๘,๒๘๐	๑๙๐,๐๘๐	๑๙๙,๒๐๐	๒๐๗,๔๘๐	
๑๓	นักป้องกันและบรรเทาสาธารณภัย	ป.ก./ช.ก.	๑	-	๓๕๕,๓๒๐	๐	๑	๑	๑	-	-	-	๑๒,๐๐๐	๑๒,๐๐๐	๑๒,๐๐๐	๓๖๗,๓๒๐	๓๗๙,๓๒๐	๓๙๑,๓๒๐	
๑๔	เจ้าพนักงานธุรการ	ป.ง./ช.ง.	๑	-	๒๙๗,๙๐๐	๐	๑	๑	๑	-	-	-	๙,๗๒๐	๙,๗๒๐	๙,๗๒๐	๓๐๗,๖๒๐	๓๑๖,๓๔๐	๓๒๖,๔๔๐	
	ลูกจ้างประจำ																		
๑๕	ภารโรง	-	๑	๑	๒๒๕,๔๘๐	๐	๑	๑	๑	-	-	-	๗,๔๔๐	๗,๕๖๐	๗,๖๘๐	๒๓๒,๙๒๐	๒๔๐,๖๘๐	๒๔๘,๑๖๐	
	พนักงานจ้างตามภารกิจ																		
๑๖	ผู้ช่วยนักทรัพยากรบุคคล	-	๑	๑	๒๑๒,๘๘๐	๐	๑	๑	๑	-	-	-	๘,๕๒๐	๘,๘๘๐	๙,๒๔๐	๒๒๑,๔๐๐	๒๓๐,๒๘๐	๒๓๙,๕๒๐	
๑๗	ผู้ช่วยเจ้าพนักงานพัฒนาชุมชน	-	๑	๑	๑๘๖,๑๒๐	๐	๑	๑	๑	-	-	-	๗,๔๔๐	๗,๘๐๐	๘,๑๖๐	๑๙๓,๕๒๐	๒๐๓,๓๖๐	๒๐๙,๕๒๐	
๑๘	ผู้ช่วยเจ้าพนักงานธุรการ	-	๑	๑	๑๔๙,๒๘๐	๐	๑	๑	๑	-	-	-	๖,๐๐๐	๖,๒๔๐	๖,๔๘๐	๑๕๕,๒๘๐	๑๖๑,๕๒๐	๑๖๙,๖๘๐	
๑๙	พนักงานขับเครื่องจักรกลขนาดใหญ่	-	๑	๑	๑๒๗,๐๘๐	๐	๑	๑	๑	-	-	-	๕,๑๖๐	๕,๔๐๐	๕,๕๒๐	๑๓๒,๒๔๐	๑๓๗,๖๔๐	๑๔๓,๑๖๐	

ที่	ชื่อสายงาน	ระดับตำแหน่ง	จำนวนทั้งหมด	จำนวนที่มีอยู่ปัจจุบัน			อัตราตำแหน่งที่คาดว่าจะต้องใช้ในช่วงระยะเวลา ๓ ปีข้างหน้า			อัตรากำลังคนเพิ่ม/ลด			ค่าใช้จ่ายที่เพิ่มขึ้น (๓)			ค่าใช้จ่ายรวม (๔)			หมายเหตุ
				จำนวน (คน)	เงินเดือน (๑)	เงินประจำตำแหน่ง (๒)	๒๕๖๗	๒๕๖๘	๒๕๖๙	๒๕๖๗	๒๕๖๘	๒๕๖๙	๒๕๖๗	๒๕๖๘	๒๕๖๙	๒๕๖๗	๒๕๖๘	๒๕๖๙	
๒๐	พนักงานขับเครื่องจักรกลขนาดเบา	-	๑	๑	๑๒๐,๙๖๐	๐	๑	๑	๑	-	-	-	๔,๙๒๐	๕,๐๔๐	๕,๒๘๐	๑๒๕,๘๘๐	๑๓๐,๙๒๐	๑๓๖,๒๐๐	
	พนักงานจ้างทั่วไป																		
๒๑	คนงาน	-	๑	๑	๑๐๘,๐๐๐	๐	๑	๑	๑	-	-	-	๐	๐	๐	๑๐๘,๐๐๐	๑๐๘,๐๐๐	๑๐๘,๐๐๐	
๒๒	คนงาน	-	๑	๑	๑๐๘,๐๐๐	๐	๑	๑	๑	-	-	-	๐	๐	๐	๑๐๘,๐๐๐	๑๐๘,๐๐๐	๑๐๘,๐๐๐	
๒๓	พนักงานดับเพลิง	-	๑	-	๐	๐	๑	๑	๑	+๑	-	-	๑๐๘,๐๐๐	๐	๐	๑๐๘,๐๐๐	๑๐๘,๐๐๐	๑๐๘,๐๐๐	กำหนดเพิ่ม
๒๔	พนักงานดับเพลิง	-	๑	-	๐	๐	๑	๑	๑	+๑	-	-	๑๐๘,๐๐๐	๐	๐	๑๐๘,๐๐๐	๑๐๘,๐๐๐	๑๐๘,๐๐๐	กำหนดเพิ่ม
๒๕	พนักงานดับเพลิง	-	๑	-	๐	๐	๑	๑	๑	+๑	-	-	๑๐๘,๐๐๐	๐	๐	๑๐๘,๐๐๐	๑๐๘,๐๐๐	๑๐๘,๐๐๐	กำหนดเพิ่ม
๒๖	พนักงานดับเพลิง	-	๑	-	๐	๐	๑	๑	๑	+๑	-	-	๑๐๘,๐๐๐	๐	๐	๑๐๘,๐๐๐	๑๐๘,๐๐๐	๑๐๘,๐๐๐	กำหนดเพิ่ม
๒๗	พนักงานดับเพลิง	-	๑	-	๐	๐	๑	๑	๑	+๑	-	-	๑๐๘,๐๐๐	๐	๐	๑๐๘,๐๐๐	๑๐๘,๐๐๐	๑๐๘,๐๐๐	กำหนดเพิ่ม
๒๘	พนักงานดับเพลิง	-	๑	-	๐	๐	๑	๑	๑	+๑	-	-	๑๐๘,๐๐๐	๐	๐	๑๐๘,๐๐๐	๑๐๘,๐๐๐	๑๐๘,๐๐๐	กำหนดเพิ่ม
	กองคลัง (๐๔)																		
๒๙	ผู้อำนวยการกองคลัง (นักบริหารงานการคลัง)	กลาง	๑	๑	๕๘๘,๑๒๐	๑๓๔,๔๐๐	๑	๑	๑	-	-	-	๑๙,๙๒๐	๒๐,๔๐๐	๒๐,๖๔๐	๗๔๒,๔๔๐	๗๖๒,๘๔๐	๗๘๓,๔๘๐	
๓๐	นักวิชาการเงินและบัญชี	ปฏิบัติการ	๑	๑	๑๙๔,๖๔๐	๐	๑	๑	๑	-	-	-	๘,๖๔๐	๗,๕๖๐	๗,๕๖๐	๒๐๓,๒๘๐	๒๑๐,๘๔๐	๒๑๘,๔๐๐	
๓๑	นักวิชาการพัสดุ	ชำนาญการ	๑	๑	๔๖๒,๒๔๐	๐	๑	๑	๑	-	-	-	๑๓,๓๒๐	๑๕,๒๔๐	๑๕,๗๒๐	๔๗๕,๕๖๐	๔๙๐,๘๐๐	๕๐๖,๕๒๐	
๓๒	นักวิชาการพัสดุ	ปก./ชก.	๑	-	๓๕๕,๓๒๐	๐	๑	๑	๑	-	-	-	๑๒,๐๐๐	๑๒,๐๐๐	๑๒,๐๐๐	๓๖๗,๓๒๐	๓๗๙,๓๒๐	๓๙๑,๓๒๐	
๓๓	เจ้าพนักงานการเงินและบัญชี	ชำนาญงาน	๑	๑	๒๐๗,๗๒๐	๐	๑	๑	๑	-	-	-	๙,๐๐๐	๙,๐๐๐	๙,๒๔๐	๒๑๖,๗๒๐	๒๒๕,๗๒๐	๒๓๔,๗๒๐	
๓๔	เจ้าพนักงานจัดเก็บรายได้	ปจ./ชง.	๑	-	๒๙๗,๙๐๐	๐	๑	๑	๑	-	-	-	๙,๗๒๐	๙,๗๒๐	๙,๗๒๐	๓๐๗,๖๒๐	๓๑๗,๓๔๐	๓๒๗,๐๖๐	
๓๕	เจ้าพนักงานธุรการ	ชำนาญงาน	๑	๑	๑๘๐,๖๐๐	๐	๑	๑	๑	-	-	-	๙,๐๐๐	๙,๒๔๐	๘,๘๘๐	๑๘๙,๖๐๐	๑๙๘,๘๔๐	๒๐๗,๗๒๐	
	พนักงานจ้างตามภารกิจ																		
๓๖	ผู้ช่วยเจ้าพนักงานธุรการ	-	๑	๑	๑๔๗,๙๖๐	๐	๑	๑	๑	-	-	-	๖,๐๐๐	๖,๒๔๐	๖,๔๘๐	๑๕๓,๙๖๐	๑๖๐,๒๐๐	๑๖๖,๖๘๐	
๓๗	ผู้ช่วยเจ้าพนักงานจัดเก็บรายได้	-	๑	๑	๒๐๕,๘๐๐	๐	๑	๑	๑	-	-	-	๘,๒๘๐	๘,๖๔๐	๙,๐๐๐	๒๑๔,๐๘๐	๒๒๒,๗๒๐	๒๓๑,๗๒๐	
๓๘	ผู้ช่วยเจ้าพนักงานจัดเก็บรายได้	-	๑	๑	๑๘๕,๖๔๐	๐	๑	๑	๑	-	-	-	๗,๔๔๐	๗,๘๐๐	๘,๐๔๐	๑๙๓,๐๘๐	๒๐๐,๘๘๐	๒๐๘,๙๒๐	
๓๙	พนักงานขับรถยนต์	-	๑	๑	๑๑๗,๓๖๐	๐	๑	๑	๑	-	-	-	๔,๘๐๐	๔,๙๒๐	๕,๑๖๐	๑๒๒,๑๖๐	๑๒๗,๐๘๐	๑๓๒,๒๔๐	

ก. ๓๗๙,๓๒๐
รวม ๓๗๙,๓๒๐
๒/๒๕๖๗
๒๒๕,๗๒๐
๓๑๗,๓๔๐
๓๒๗,๐๖๐
๑๙๘,๘๔๐
๒๐๗,๗๒๐

๒๕/๖/๒๕๖๗

นาย ก. พ. ๒๕๖๗

ที่	ชื่อสายงาน	ระดับตำแหน่ง	จำนวนทั้งหมด	จำนวนที่มีอยู่ปัจจุบัน			อัตราตำแหน่งที่คาดว่าจะต้องใช้ในช่วงระยะเวลา ๓ ปีข้างหน้า			อัตรากำลังคนเพิ่ม/ลด			ค่าใช้จ่ายที่เพิ่มขึ้น (ก)			ค่าใช้จ่ายรวม (ค)			หมายเหตุ
				จำนวน (คน)	เงินเดือน (๑)	เงินประจำตำแหน่ง (๒)	๒๕๖๗	๒๕๖๘	๒๕๖๙	๒๕๖๗	๒๕๖๘	๒๕๖๙	๒๕๖๗	๒๕๖๘	๒๕๖๙	๒๕๖๗	๒๕๖๘	๒๕๖๙	
กองช่าง (๐๕)																			
๔๐	ผู้อำนวยการกองช่าง (นักบริหารงานช่าง)	กลาง	๑	๑	๕๕๘,๗๒๐	๑๓๔,๔๐๐	๑	๑	๑	-	-	-	๑๙,๖๘๐	๑๙,๕๖๐	๒๐,๒๘๐	๗๑๒,๘๐๐	๗๓๒,๓๖๐	๗๕๒,๖๔๐	
๔๑	วิศวกรโยธา	ป.ก./ช.ก.	๑	-	๓๕๕,๓๒๐	๐	๑	๑	๑	-	-	-	๑๒,๐๐๐	๑๒,๐๐๐	๑๒,๐๐๐	๓๖๗,๓๒๐	๓๗๙,๓๒๐	๓๙๑,๓๒๐	
๔๒	นายช่างโยธา	ป.ง./ช.ง.	๑	-	๐	๐	๑	๑	๑	+๑	-	-	๒๙๗,๙๐๐	๙,๗๒๐	๙,๗๒๐	๒๙๗,๙๐๐	๓๐๗,๖๒๐	๓๑๗,๓๔๐	กำหนดเพิ่ม
๔๓	นายช่างสำรวจ (อาวุโส)	ชำนาญงาน	๑	๑	๓๔๖,๕๖๐	๐	๑	๑	๑	-	-	-	๑๑,๑๖๐	๑๑,๕๒๐	๑๑,๘๘๐	๓๕๗,๗๒๐	๓๖๙,๒๔๐	๓๘๑,๑๒๐	
๔๔	เจ้าพนักงานธุรการ	ชำนาญงาน	๑	๑	๓๑๘,๙๖๐	๐	๑	๑	๑	-	-	-	๑๐,๙๒๐	๑๑,๒๘๐	๑๐,๙๒๐	๓๒๙,๘๘๐	๓๔๑,๑๖๐	๓๕๒,๐๘๐	
พนักงานจ้างตามภารกิจ																			
๔๕	ผู้ช่วยเจ้าพนักงานธุรการ	-	๑	๑	๑๔๙,๒๘๐	๐	๑	๑	๑	-	-	-	๖,๐๐๐	๖,๒๔๐	๖,๔๘๐	๑๕๕,๒๘๐	๑๖๑,๕๒๐	๑๖๘,๐๐๐	
๔๖	ผู้ช่วยนายช่างไฟฟ้า	-	๑	๑	๑๔๓,๕๒๐	๐	๑	๑	๑	-	-	-	๕,๗๖๐	๖,๐๐๐	๖,๒๔๐	๑๔๙,๒๘๐	๑๕๕,๒๘๐	๑๖๑,๕๒๐	
๔๗	พนักงานขับเครื่องจักรกลขนาดเบา	-	๑	๑	๑๖๑,๗๖๐	๐	๑	๑	๑	-	-	-	๖,๔๘๐	๖,๘๔๐	๗,๒๐๐	๑๖๘,๒๔๐	๑๗๕,๐๘๐	๑๘๒,๑๖๐	
๔๘	ผู้ช่วยนายช่างสำรวจ	-	๑	๑	๑๘๓,๐๐๐	๐	๑	๑	๑	-	-	-	๗,๓๒๐	๗,๖๘๐	๗,๙๒๐	๑๙๐,๓๒๐	๑๙๘,๐๐๐	๒๐๕,๙๒๐	
๔๙	พนักงานขับรถยนต์	-	๑	๑	๑๑๗,๓๖๐	๐	๑	๑	๑	-	-	-	๔,๘๐๐	๔,๙๒๐	๕,๐๔๐	๑๒๒,๑๖๐	๑๒๗,๒๘๐	๑๓๒,๒๘๐	
พนักงานจ้างทั่วไป																			
๕๐	คนงาน	-	๑	๑	๑๐๘,๐๐๐	๐	๑	๑	๑	-	-	-	๐	๐	๐	๑๐๘,๐๐๐	๑๐๘,๐๐๐	๑๐๘,๐๐๐	
กองสาธารณสุขและสิ่งแวดล้อม (๐๖)																			
๕๑	ผู้อำนวยการกองสาธารณสุขและสิ่งแวดล้อม (นักบริหารงานสาธารณสุขและสิ่งแวดล้อม)	ต้น	๑	-	๓๙๓,๖๐๐	๔๒,๐๐๐	๑	๑	๑	-	-	-	๑๓,๖๒๐	๑๓,๖๒๐	๑๓,๖๒๐	๔๔๙,๒๒๐	๕๐๘,๘๔๐	๕๖๐,๔๖๐	กสธ. สรรหา
๕๒	หัวหน้าฝ่ายบริหารงานสาธารณสุขฯ (นักบริหารงานสาธารณสุขและสิ่งแวดล้อม)	ต้น	๑	-	๓๙๓,๖๐๐	๑๘,๐๐๐	๑	๑	๑	-	-	-	๑๓,๖๒๐	๑๓,๖๒๐	๑๓,๖๒๐	๔๒๕,๒๒๐	๔๕๖,๘๔๐	๔๘๘,๔๖๐	กสธ. สรรหา
๕๓	นายสัตวแพทย์	ปฏิบัติการ	๑	๑	๒๓๓,๗๖๐	๐	๑	๑	๑	-	-	-	๗,๖๘๐	๗,๘๐๐	๘,๗๖๐	๒๔๑,๔๔๐	๒๔๙,๒๔๐	๒๕๘,๐๐๐	
๕๔	เจ้าพนักงานสาธารณสุข	ปฏิบัติงาน	๑	๑	๒๒๑,๗๖๐	๐	๑	๑	๑	-	-	-	๗,๔๔๐	๗,๔๔๐	๗,๖๘๐	๒๒๙,๒๐๐	๒๓๖,๖๔๐	๒๔๔,๓๒๐	
๕๕	เจ้าพนักงานธุรการ	ปฏิบัติงาน	๑	๑	๑๔๖,๖๔๐	๐	๑	๑	๑	-	-	-	๖,๑๒๐	๖,๐๐๐	๖,๓๖๐	๑๕๒,๗๖๐	๑๕๘,๗๖๐	๑๖๕,๑๒๐	
ลูกจ้างประจำ																			
๕๖	พนักงานขับเครื่องจักรกลขนาดเบา	-	๑	๑	๒๖๖,๗๖๐	๐	๑	๑	๑	-	-	-	๙,๐๐๐	๘,๗๖๐	๘,๘๘๐	๒๗๕,๗๖๐	๒๘๔,๕๒๐	๒๙๓,๔๐๐	

ก.ท.จ.สุพรรณบุรี มีมติเห็นชอบ
 วันที่ ๒๕/๕/๖๗
 ผอ.ก.ท.จ.สุพรรณบุรี
 กสธ. สรรหา

ที่	ชื่อสายงาน	ระดับตำแหน่ง	จำนวนทั้งหมด	จำนวนที่มีอยู่ปัจจุบัน			อัตราตำแหน่งที่คาดว่าจะต้องใช้ในช่วงระยะเวลา ๓ ปีข้างหน้า			อัตรากำลังคนเพิ่ม/ลด			ค่าใช้จ่ายที่เพิ่มขึ้น (๓)			ค่าใช้จ่ายรวม (๔)			หมายเหตุ
				จำนวน (คน)	เงินเดือน (๑)	เงินประจำตำแหน่ง (๒)	๒๕๖๗	๒๕๖๘	๒๕๖๙	๒๕๖๗	๒๕๖๘	๒๕๖๙	๒๕๖๗	๒๕๖๘	๒๕๖๙	๒๕๖๗	๒๕๖๘	๒๕๖๙	
	พนักงานจ้างตามภารกิจ																		
๕๗	ผู้ช่วยเจ้าพนักงานสาธารณสุข	-	๑	๑	๒๓๑,๐๐๐	๐	๑	๑	๑	-	-	-	๙,๒๔๐	๙,๗๒๐	๑๐,๐๘๐	๒๔๐,๒๔๐	๒๔๙,๙๖๐	๒๖๐,๐๔๐	
๕๘	ผู้ช่วยเจ้าพนักงานสัตวบาล	-	๑	๑	๑๔๘,๖๘๐	๐	๑	๑	๑	-	-	-	๖,๐๐๐	๖,๒๔๐	๖,๔๘๐	๑๕๕,๖๘๐	๑๖๐,๙๒๐	๑๖๗,๔๐๐	
๕๙	ผู้ช่วยเจ้าพนักงานฉุกเฉินการแพทย์	-	๑	-	๐	๐	๑	๑	๑	+๑	-	-	๑๓๘,๐๐๐	๕,๕๒๐	๕,๘๐๐	๑๓๘,๐๐๐	๑๔๓,๕๒๐	๑๔๘,๓๒๐	กำหนดเพิ่ม
๖๐	ผู้ช่วยเจ้าพนักงานฉุกเฉินการแพทย์	-	๑	-	๐	๐	๑	๑	๑	+๑	-	-	๑๓๘,๐๐๐	๕,๕๒๐	๕,๘๐๐	๑๓๘,๐๐๐	๑๔๓,๕๒๐	๑๔๘,๓๒๐	กำหนดเพิ่ม
๖๑	พนักงานขับรถยนต์	-	๑	-	๐	๐	๑	๑	๑	+๑	-	-	๑๑๒,๘๐๐	๔,๕๖๐	๔,๘๐๐	๑๑๒,๘๐๐	๑๑๗,๓๖๐	๑๒๒,๑๖๐	กำหนดเพิ่ม
๖๒	พนักงานขับรถยนต์	-	๑	-	๐	๐	๑	๑	๑	+๑	-	-	๑๑๒,๘๐๐	๔,๕๖๐	๔,๘๐๐	๑๑๒,๘๐๐	๑๑๗,๓๖๐	๑๒๒,๑๖๐	กำหนดเพิ่ม
๖๓	พนักงานขับเครื่องจักรกลขนาดเบา	-	๑	๑	๑๔๘,๙๒๐	๐	๑	๑	๑	-	-	-	๖,๐๐๐	๖,๒๔๐	๖,๔๘๐	๑๕๕,๙๒๐	๑๖๑,๑๖๐	๑๖๗,๖๔๐	
๖๔	พนักงานขับเครื่องจักรกลขนาดเบา	-	๑	๑	๑๒๖,๓๖๐	๐	๑	๑	๑	-	-	-	๕,๑๖๐	๕,๒๘๐	๕,๕๒๐	๑๒๑,๕๒๐	๑๒๖,๘๐๐	๑๓๒,๓๒๐	
๖๕	คนงานประจำรถขยะ	-	๑	๑	๑๙๘,๗๒๐	๐	๑	๑	๑	-	-	-	๘,๐๔๐	๘,๒๘๐	๘,๖๔๐	๒๐๖,๗๖๐	๒๑๕,๐๔๐	๒๒๓,๖๘๐	
๖๖	คนงานประจำรถขยะ	-	๑	๑	๑๑๗,๓๖๐	๐	๑	๑	๑	-	-	-	๔,๘๐๐	๔,๙๒๐	๕,๑๖๐	๑๒๒,๑๖๐	๑๒๗,๐๘๐	๑๓๒,๒๘๐	
	พนักงานจ้างทั่วไป																		
๖๗	คนงาน	-	๑	๑	๑๐๘,๐๐๐	๐	๑	๑	๑	-	-	-	๐	๐	๐	๑๐๘,๐๐๐	๑๐๘,๐๐๐	๑๐๘,๐๐๐	
๖๘	คนงานประจำรถขยะ	-	๑	๑	๑๐๘,๐๐๐	๐	๑	๑	๑	-	-	-	๐	๐	๐	๑๐๘,๐๐๐	๑๐๘,๐๐๐	๑๐๘,๐๐๐	
๖๙	คนงานประจำรถขยะ	-	๑	๑	๑๐๘,๐๐๐	๐	๑	๑	๑	-	-	-	๐	๐	๐	๑๐๘,๐๐๐	๑๐๘,๐๐๐	๑๐๘,๐๐๐	
๗๐	คนงานประจำรถขยะ	-	๑	๑	๑๐๘,๐๐๐	๐	๑	๑	๑	-	-	-	๐	๐	๐	๑๐๘,๐๐๐	๑๐๘,๐๐๐	๑๐๘,๐๐๐	
๗๑	คนงานประจำรถขยะ	-	๑	๑	๑๐๘,๐๐๐	๐	๑	๑	๑	-	-	-	๐	๐	๐	๑๐๘,๐๐๐	๑๐๘,๐๐๐	๑๐๘,๐๐๐	
๗๒	คนงานประจำรถขยะ	-	๑	๑	๑๐๘,๐๐๐	๐	๑	๑	๑	-	-	-	๐	๐	๐	๑๐๘,๐๐๐	๑๐๘,๐๐๐	๑๐๘,๐๐๐	
๗๓	คนงานประจำรถขยะ	-	๑	-	๐	๐	๑	๑	๑	+๑	-	-	๑๐๘,๐๐๐	๐	๐	๑๐๘,๐๐๐	๑๐๘,๐๐๐	๑๐๘,๐๐๐	กำหนดเพิ่ม
๗๔	คนงานประจำรถขยะ	-	๑	-	๐	๐	๑	๑	๑	+๑	-	-	๑๐๘,๐๐๐	๐	๐	๑๐๘,๐๐๐	๑๐๘,๐๐๐	๑๐๘,๐๐๐	กำหนดเพิ่ม
	กองการศึกษา (๐๘)																		
๗๕	ผู้อำนวยการกองการศึกษา (นักบริหารงานการศึกษา)	ต้น	๑	๑	๗๓๗,๕๒๐	๕๒,๐๐๐	๑	๑	๑	-	-	-	๒๔,๒๔๐	๒๔,๑๒๐	๒๔,๘๔๐	๘๐๓,๗๖๐	๘๒๗,๘๘๐	๘๕๒,๗๒๐	
๗๖	นักวิชาการศึกษา	ชำนาญการ	๑	๑	๔๔๘,๙๒๐	๐	๑	๑	๑	-	-	-	๑๓,๓๒๐	๑๓,๓๒๐	๑๕,๒๔๐	๔๖๒,๒๔๐	๔๗๕,๕๖๐	๔๙๐,๘๐๐	

ก.น.วิ.ศึกษา
 ๒๖ ก.พ. ๒๕๖๗
 ๒๖ ก.พ. ๒๕๖๗

ที่	ชื่อสายงาน	ระดับตำแหน่ง	จำนวนทั้งหมด	จำนวนที่มีอยู่ปัจจุบัน			อัตราตำแหน่งที่คาดว่าจะต้องใช้ในช่วงระยะเวลา ๓ ปีข้างหน้า			อัตรากำลังคนเพิ่ม/ลด			ค่าใช้จ่ายที่เพิ่มขึ้น (๓)			ค่าใช้จ่ายรวม (๔)			หมายเหตุ
				จำนวน (คน)	เงินเดือน (๑)	เงินประจำตำแหน่ง (๒)	๒๕๖๗	๒๕๖๘	๒๕๖๙	๒๕๖๗	๒๕๖๘	๒๕๖๙	๒๕๖๗	๒๕๖๘	๒๕๖๙	๒๕๖๗	๒๕๖๘	๒๕๖๙	
๗๗	นักสันทนการ	ชำนาญการ	๑	๑	๓๗๖,๐๘๐	๐	๑	๑	๑	-	-	-	๑๓,๓๒๐	๑๓,๓๒๐	๑๓,๔๔๐	๓๘๙,๔๐๐	๔๐๒,๗๒๐	๔๑๖,๑๖๐	
๗๘	เจ้าพนักงานธุรการ	ชำนาญงาน	๑	๑	๒๘๐,๔๔๐	๐	๑	๑	๑	-	-	-	๑๐,๘๘๐	๑๑,๐๔๐	๑๑,๑๖๐	๒๙๑,๓๒๐	๓๐๒,๓๖๐	๓๑๓,๕๒๐	
๗๙	เจ้าพนักงานธุรการ	ชำนาญงาน	๑	๑	๑๘๕,๑๖๐	๐	๑	๑	๑	-	-	-	๙,๑๒๐	๘,๗๖๐	๙,๒๔๐	๑๙๔,๒๘๐	๒๐๓,๐๔๐	๒๑๒,๒๘๐	
๘๐	เจ้าพนักงานการเงินและบัญชี	ปจ./ชง.	๑	-	๒๙๗,๙๐๐	๐	๑	๑	๑	-	-	-	๙,๗๒๐	๙,๗๒๐	๙,๗๒๐	๓๐๗,๖๒๐	๓๑๗,๓๔๐	๓๒๗,๐๖๐	
ศูนย์พัฒนาเด็กเล็กบ้านวังหลุมพอง																			
๘๑	ผู้อำนวยการศูนย์พัฒนาเด็กเล็ก	-	๑	-	-	-	๑	๑	๑	-	-	-	-	-	-	-	-	-	
๘๒	ครู	ชพ.	๑	๑	-	-	๑	๑	๑	-	-	-	-	-	-	-	-	-	
พนักงานจ้างตามภารกิจ																			
๘๓	ผู้ช่วยครูผู้ช่วย (๖,๓๙๐.-)	-	๑	๑	๗๖,๖๘๐	-	๑	๑	๑	-	-	-	๘,๖๔๐	๘,๘๘๐	๙,๒๔๐	๘๕,๓๒๐	๙๔,๒๐๐	๑๐๓,๔๔๐	จ่ายจากเงิน อปท.
ศูนย์พัฒนาเด็กเล็กบ้านจรเข้สามพัน																			
๘๔	ผู้อำนวยการศูนย์พัฒนาเด็กเล็ก	-	๑	-	-	-	๑	๑	๑	-	-	-	-	-	-	-	-	-	
๘๕	ครู	ชก.	๑	๑	-	-	๓	๓	๓	-	-	-	-	-	-	-	-	-	
๘๖	ครู	-	๑	๑	-	-	๓	๓	๓	-	-	-	-	-	-	-	-	-	
๘๗	ครู	-	๑	๑	-	-	๓	๓	๓	-	-	-	-	-	-	-	-	-	
๘๘	ครูผู้ช่วย	-	๑	-	-	-	๑	๑	๑	-	-	-	-	-	-	-	-	-	
พนักงานจ้างตามภารกิจ																			
๘๙	ผู้ช่วยครูผู้ช่วย (๔,๘๓๐.-)	-	๑	๑	๕๗,๙๖๐	-	๑	๑	๑	-	-	-	๗,๘๐๐	๘,๑๖๐	๘,๕๒๐	๖๕,๗๖๐	๗๓,๙๒๐	๘๒,๔๔๐	จ่ายจากเงิน อปท.
พนักงานจ้างทั่วไป																			
๙๐	ผู้ดูแลเด็ก	-	๑	๑	-	-	๑	๑	๑	-	-	-	-	-	-	-	-	-	
ศูนย์พัฒนาเด็กเล็กบ้านเขาขามหมาก																			
๙๑	ผู้อำนวยการศูนย์พัฒนาเด็กเล็ก	-	๑	-	-	-	๑	๑	๑	-	-	-	-	-	-	-	-	-	
๙๒	ครู	ชก.	๑	๑	-	-	๑	๑	๑	-	-	-	-	-	-	-	-	-	
พนักงานจ้างตามภารกิจ																			
๙๓	ผู้ดูแลเด็ก (ทักษะ)	-	๑	๑	-	-	๑	๑	๑	-	-	-	-	-	-	-	-	-	

ก.ท.จ.สุพรรณบุรี เห็นชอบ
ครั้งที่ ๒/๒๕๖๗
เมื่อวันที่ ๑๖ ก.พ. ๒๕๖๗

ที่	ชื่อสายงาน	ระดับตำแหน่ง	จำนวนทั้งหมด	จำนวนที่มีอยู่ปัจจุบัน			อัตราตำแหน่งที่คาดว่าจะต้องใช้ในช่วงระยะเวลา ๓ ปีข้างหน้า			อัตรากำลังคนเพิ่ม/ลด			ค่าใช้จ่ายที่เพิ่มขึ้น (๓)			ค่าใช้จ่ายรวม (๔)			หมายเหตุ
				จำนวน (คน)	เงินเดือน (๑)	เงินประจำตำแหน่ง (๒)	๒๕๖๗	๒๕๖๘	๒๕๖๙	๒๕๖๗	๒๕๖๘	๒๕๖๙	๒๕๖๗	๒๕๖๘	๒๕๖๙	๒๕๖๗	๒๕๖๘	๒๕๖๙	
	หน่วยตรวจสอบภายใน																		
๙๔	นักวิชาการตรวจสอบภายใน	ชำนาญการ	๑	๑	๓๒๓,๗๖๐	๐	๑	๑	๑	-	-	-	๑๒,๖๐๐	๑,๙๖๐	๑๓,๕๖๐	๓๓๖,๓๖๐	๓๓๘,๓๒๐	๓๕๑,๖๔๐	
(๕)	รวม		๙๔	๖๘	๑๗,๘๙๖,๐๒๐	๖๕๘,๘๐๐	๑๐๐	๑๐๐	๑๐๐	+๑๔	-	-	๒,๖๓๕,๒๒๐	๖๕๙,๐๘๐	๖๘๕,๒๐๐	๒๑,๑๙๐,๐๔๐	๒๑,๙๐๙,๑๒๐	๒๒,๖๕๔,๓๒๐	
(๖)	ประโยชน์ตอบแทนอื่น ๑๕%															๓,๑๗๘,๕๐๖	๓,๒๘๖,๓๖๘	๓,๓๙๘,๑๔๘	
(๗)	รวมเป็นค่าใช้จ่ายบุคคลทั้งสิ้น															๒๔,๓๖๘,๕๔๖	๒๕,๑๙๕,๔๘๘	๒๖,๐๕๒,๔๖๘	
(๘)	คิดร้อยละ ๔๐ งบประมาณรายจ่ายประจำปี															๒๗,๓๐	๒๖,๘๙	๒๖,๔๘	
	งบประมาณรายจ่าย (คิดเพิ่มขึ้นร้อยละ ๕ ต่อปี)															๘๙,๒๕๐,๐๐๐	๙๓,๗๑๒,๕๐๐	๙๘,๓๙๘,๑๒๕	

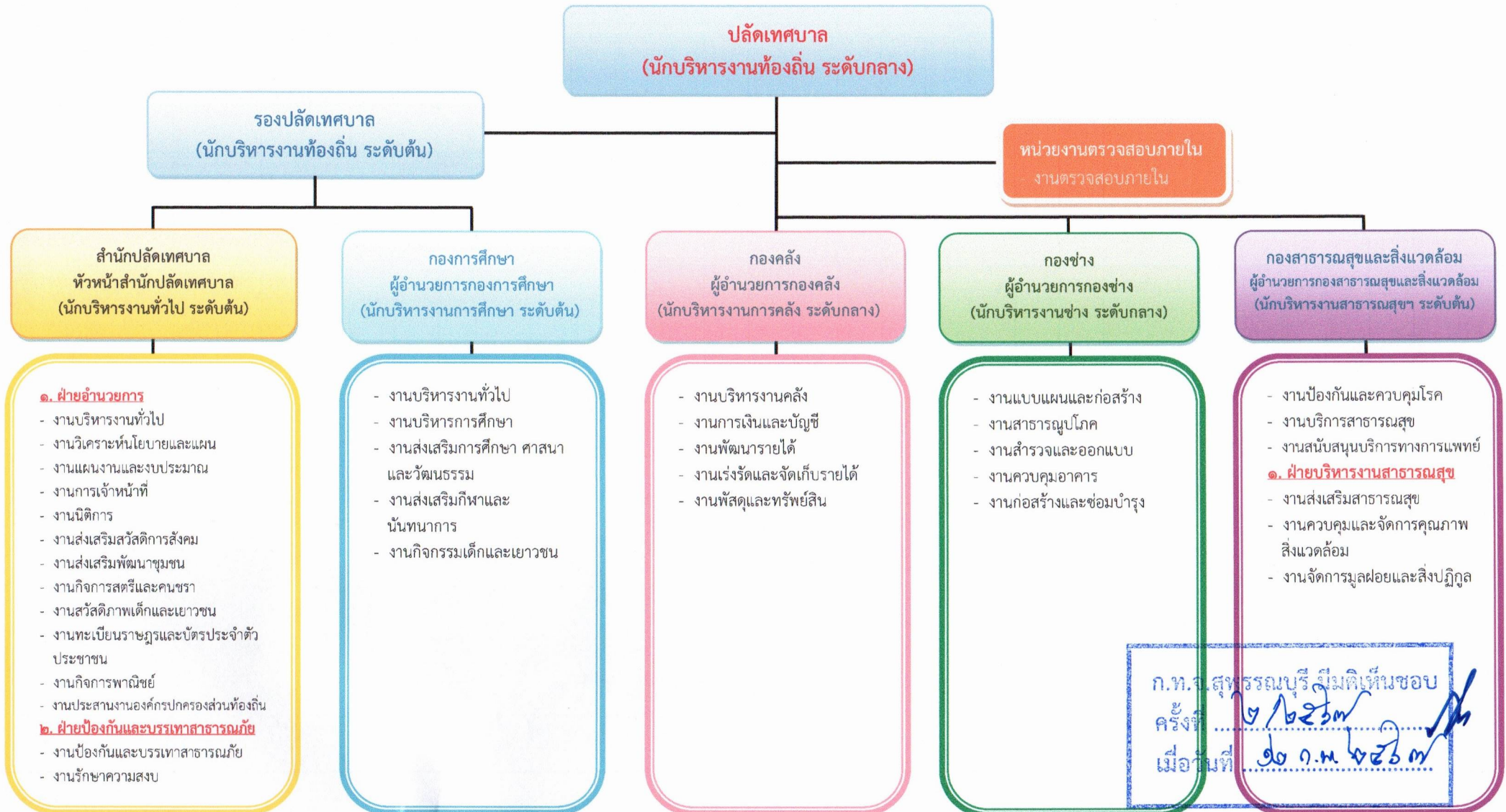
หมายเหตุ : ฐานการคำนวณงบประมาณรายจ่ายประจำปี พ.ศ. ๒๕๖๗ ให้ใช้เทศบัญญัติงบประมาณรายจ่ายประจำปีงบประมาณ พ.ศ.๒๕๖๖ และฉบับเพิ่มเติม (ถ้ามี) ที่ประกาศใช้มาประมาณการเพิ่มขึ้นไม่เกินร้อยละ ๕ เพื่อเป็นฐานการคำนวณ สำหรับงบประมาณรายจ่ายประจำปี พ.ศ. ๒๕๖๘ และ พ.ศ.๒๕๖๙ ให้ประมาณการเพิ่มขึ้นอีกไม่เกินร้อยละ ๕ เพื่อเป็นฐานการคำนวณภาระค่าใช้จ่ายด้านการบริหารงานบุคคลตามมาตรา ๓๕ แห่งพระราชบัญญัติระเบียบบริหารงานบุคคลส่วนท้องถิ่น พ.ศ.๒๕๔๒ ดังนี้

- ฐานการคำนวณงบประมาณรายจ่ายประจำปี พ.ศ. ๒๕๖๗ ให้ประมาณการเพิ่มขึ้นไม่เกินร้อยละ ๕ ของงบประมาณรายจ่ายประจำปี พ.ศ.๒๕๖๖ (๘๕,๐๐๐,๐๐๐ บาท) งบประมาณรายจ่ายประจำปีงบประมาณ พ.ศ.๒๕๖๗ จำนวน ๘๙,๒๕๐,๐๐๐ บาท = (๘๕,๐๐๐,๐๐๐ x ๕%) + ๘๕,๐๐๐,๐๐๐ = ๘๙,๒๕๐,๐๐๐
- ฐานการคำนวณงบประมาณรายจ่ายประจำปี พ.ศ. ๒๕๖๘ ให้ประมาณการเพิ่มขึ้นไม่เกินร้อยละ ๕ ของงบประมาณรายจ่ายประจำปี พ.ศ.๒๕๖๗ งบประมาณรายจ่ายประจำปีงบประมาณ พ.ศ.๒๕๖๘ จำนวน ๙๓,๗๑๒,๕๐๐ บาท = (๘๙,๒๕๐,๐๐๐ x ๕%) + ๘๙,๒๕๐,๐๐๐ = ๙๓,๗๑๒,๕๐๐
- ฐานการคำนวณงบประมาณรายจ่ายประจำปี พ.ศ. ๒๕๖๙ ให้ประมาณการเพิ่มขึ้นไม่เกินร้อยละ ๕ ของงบประมาณรายจ่ายประจำปี พ.ศ.๒๕๖๘ งบประมาณรายจ่ายประจำปีงบประมาณ พ.ศ.๒๕๖๙ จำนวน ๙๘,๓๙๘,๑๒๕ บาท = (๙๓,๗๑๒,๕๐๐ x ๕%) + ๙๓,๗๑๒,๕๐๐ = ๙๘,๓๙๘,๑๒๕

ก.ท.จ.สุพรรณบุรี มีมติเห็นชอบ
ครั้งที่ ๒/๒๕๖๗
เมื่อวันที่ ๑๒ ก.พ. ๒๕๖๗

๑๐. แผนภูมิโครงสร้างการแบ่งส่วนราชการตามแผนอัตรากำลัง ๓ ปี

โครงสร้างส่วนราชการเทศบาลตำบลตำบลจรเข้สามพัน



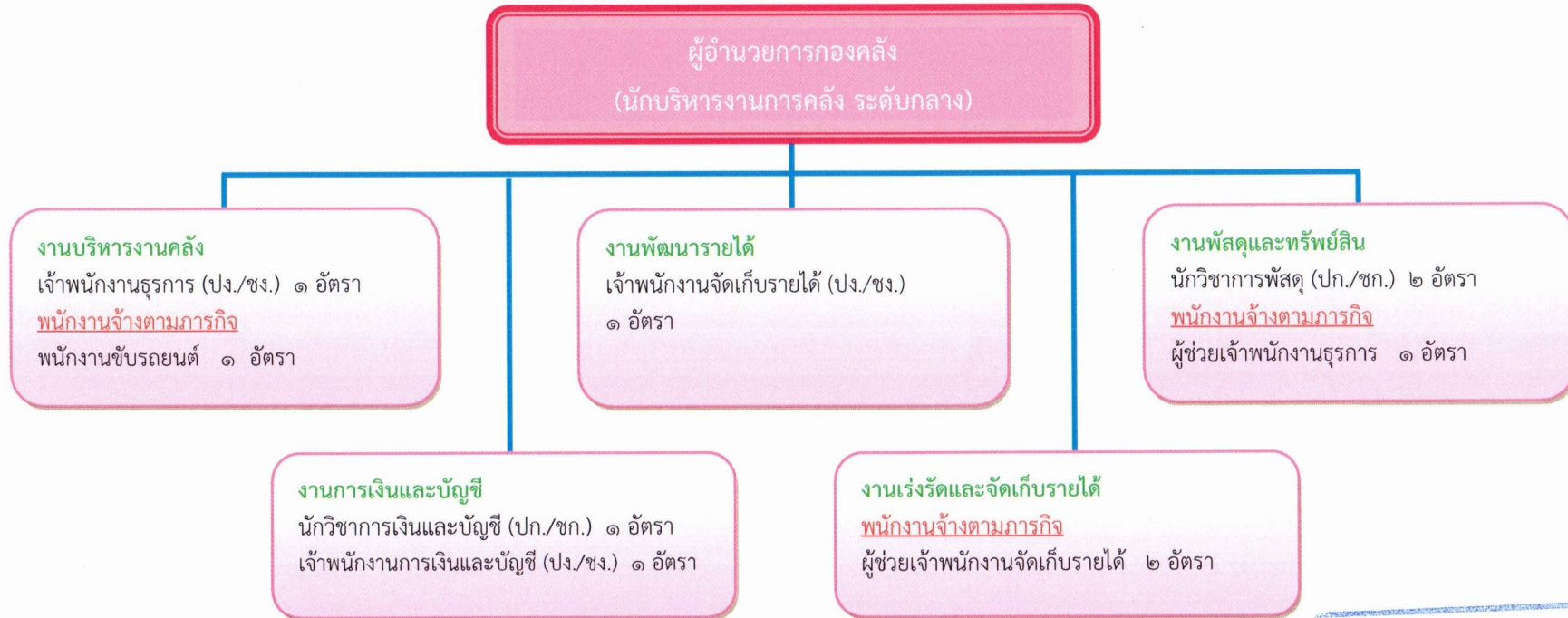
โครงสร้างการบริหารงานสำนักปลัดเทศบาล



ระดับ	อำนวยการท้องถิ่น ระดับต้น	ปฏิบัติการ / ชำนาญการ	ปฏิบัติงาน / ชำนาญงาน	ลูกจ้างประจำ	พนักงานจ้าง ตามภารกิจ	พนักงานจ้าง ทั่วไป
จำนวน	๓	๘	๑	๑	๕	๘

ก.ท.จ.สุพรรณบุรี เป็นมติเห็นชอบ
ครั้งที่ ๒/๒๕๖๓
เมื่อวันที่ ๑๒ ก.พ. ๒๕๖๓

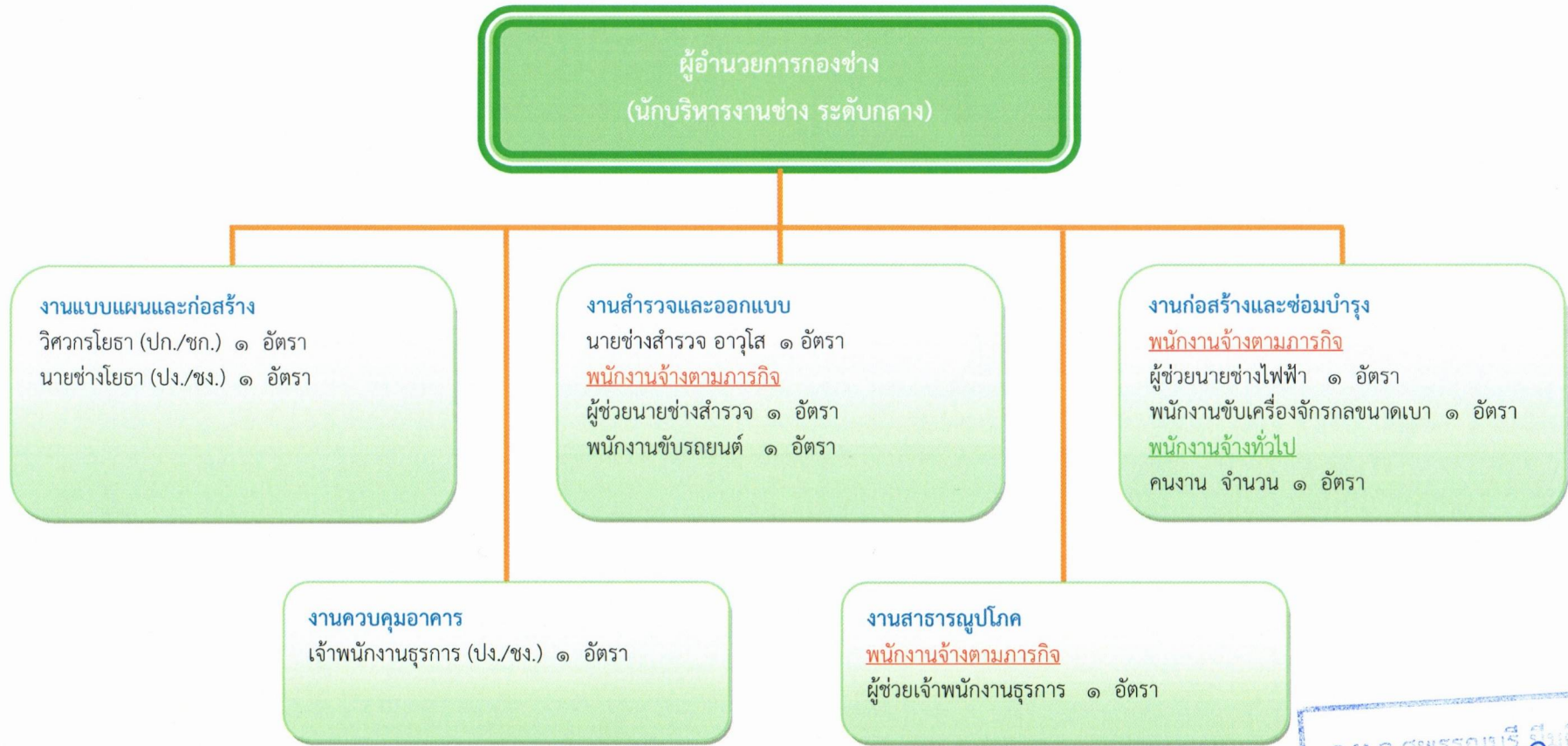
โครงสร้างการบริหารงานกองคลัง



ก.ท.จ.สุพรรณบุรี มีมติเห็นชอบ
ครั้งที่ ๒/๒๕๖๓
เมื่อวันที่ ๑๖ ก.พ. ๒๕๖๓

ระดับ	อำนาจการท้องถิ่น ระดับกลาง	อำนาจการท้องถิ่น ระดับต้น	ปฏิบัติการ / ชำนาญการ	ปฏิบัติงาน / ชำนาญการ	พนักงานจ้าง ตามภารกิจ	พนักงานจ้าง ทั่วไป
จำนวน	๑	-	๓	๓	๕	-

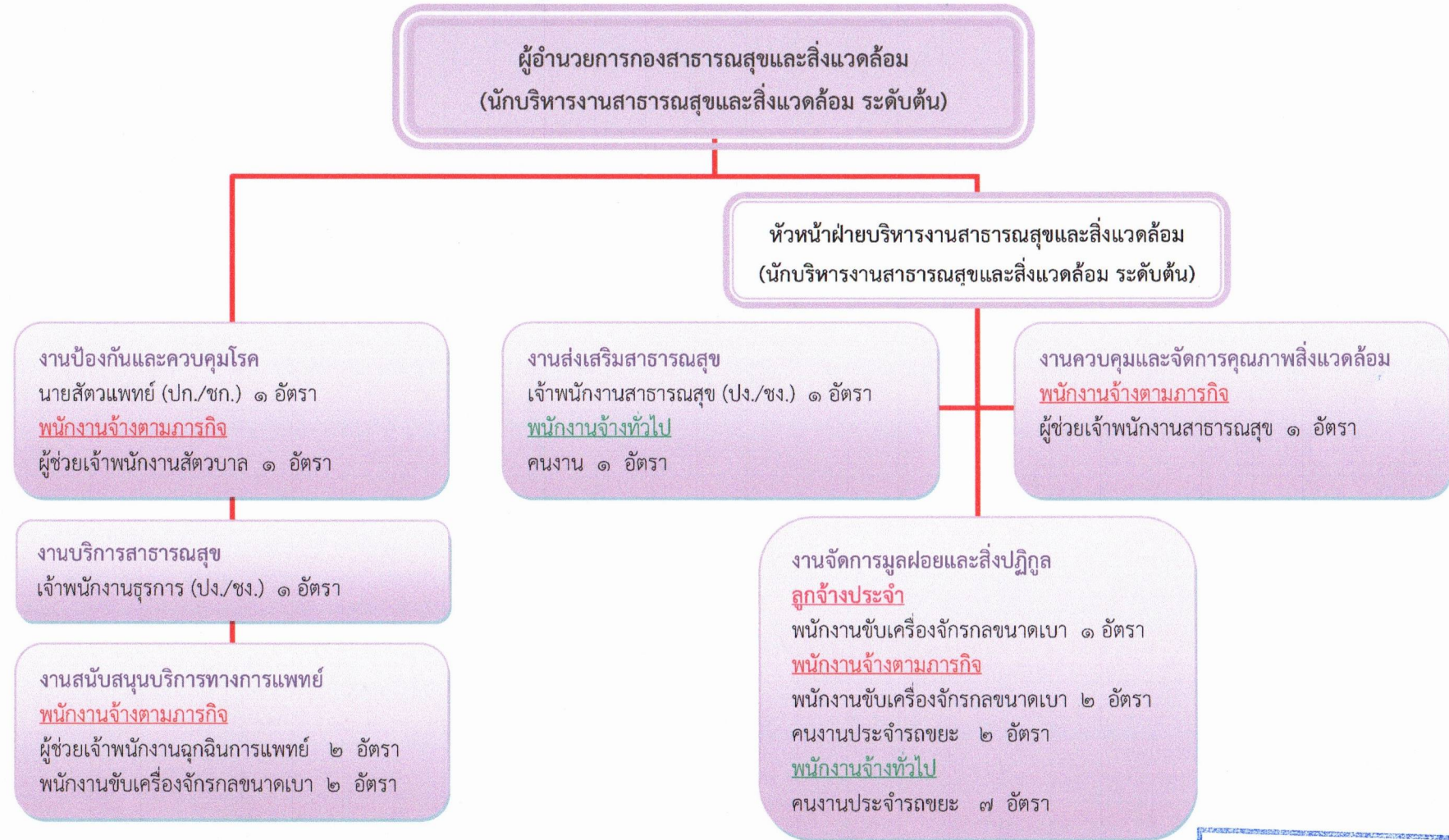
โครงสร้างการบริหารงานกองช่าง



ก.ท.จ.สุพรรณบุรี เห็นดีเห็นชอบ
ครั้งที่ ๒/๒๕๖๓
เมื่อวันที่ ๑๖ ก.พ. ๒๕๖๓

ระดับ	อำนาจการท้องถิ่น ระดับกลาง	อำนาจการท้องถิ่น ระดับต้น	ปฏิบัติการ / ชำนาญการ	อาวุโส	ปฏิบัติงาน / ชำนาญการ	พนักงานจ้าง ตามภารกิจ	พนักงานจ้าง ทั่วไป
จำนวน	๑	-	๑	๑	๒	๕	๑

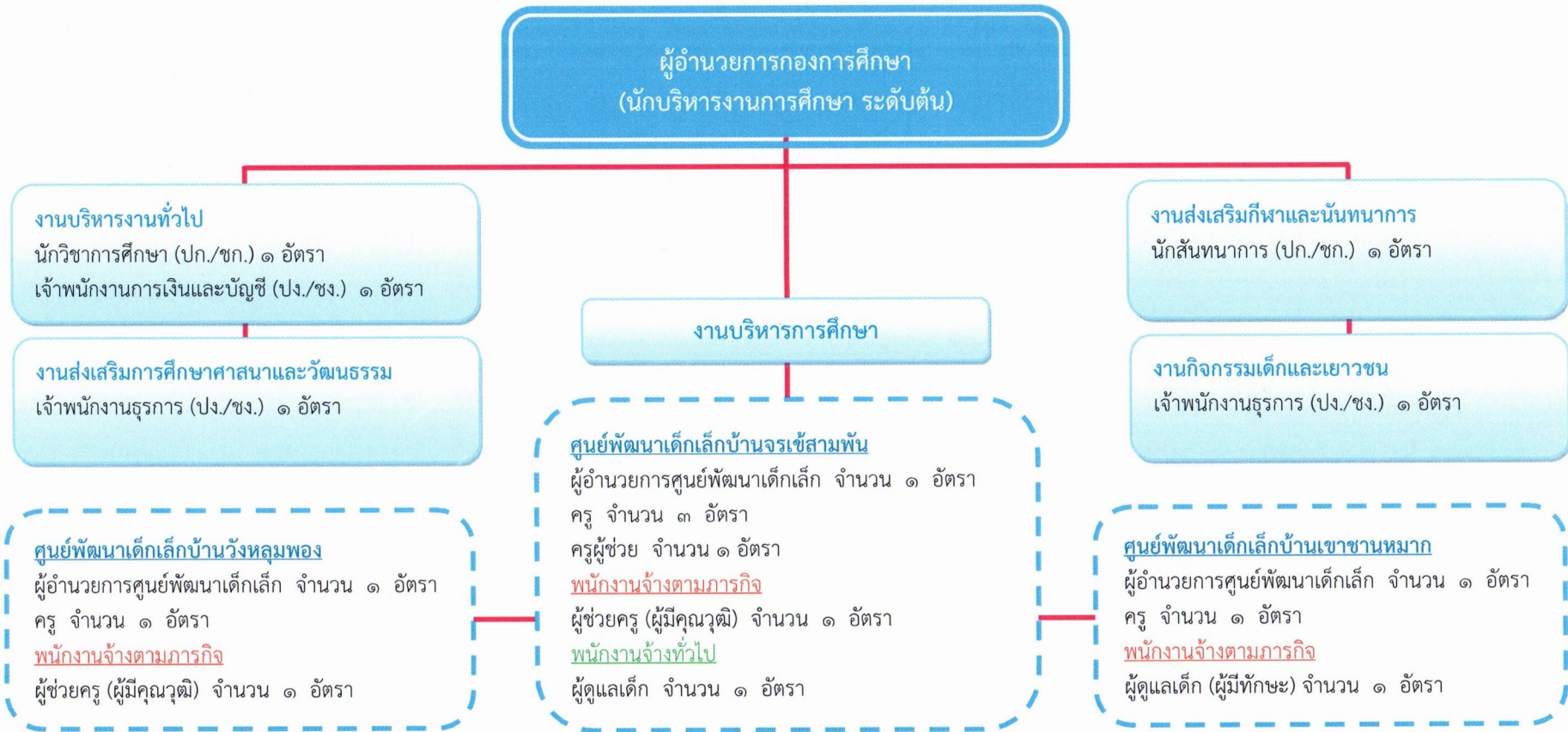
โครงสร้างการบริหารงานกองสาธารณสุขและสิ่งแวดล้อม



ระดับ	อำนาจการท้องถิ่น ระดับต้น	ปฏิบัติการ / ชำนาญการ	ปฏิบัติงาน / ชำนาญการ	ลูกจ้างประจำ	พนักงานจ้าง ตามภารกิจ	พนักงานจ้าง ทั่วไป
จำนวน	๒	๑	๒	๑	๑๐	๘

ก.ท.จ.สุพรรณบุรี สุ่มติเห็นชอบ
ครั้งที่ ๒/๒๕๖๓
เมื่อวันที่ ๑๖ ก.พ. ๒๕๖๓

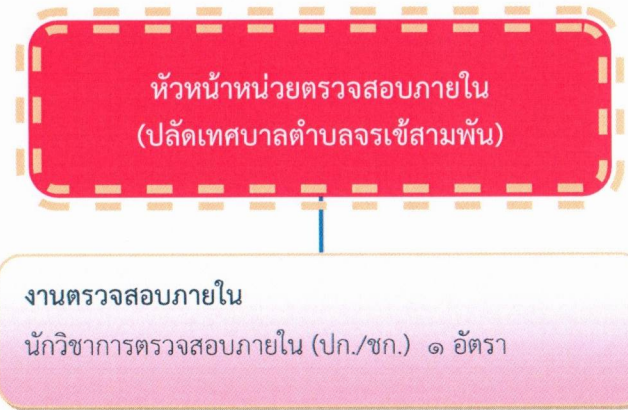
โครงสร้างการบริหารงานกองการศึกษา



ระดับ	อำนาจการท้องถิ่น ระดับต้น	ปฏิบัติการ / ชำนาญการ	ปฏิบัติงาน / ชำนาญการ	ผู้อำนวยการ การศูนย์ ฯ	ครู	ครูผู้ช่วย	พนักงานจ้าง ตามภารกิจ	พนักงานจ้าง ทั่วไป
จำนวน	๒	๑	๒	๓	๕	๑	๖	๖

ก.ท.จ.สุพรรณบุรี เป็นมติเห็นชอบ
ครั้งที่ ๗/๒๕๖๗
เมื่อวันที่ ๑๖ ก.พ. ๒๕๖๗

โครงสร้างการบริหารงานหน่วยตรวจสอบภายใน



ก.ท.จ.สุพรรณบุรี มีมติเห็นชอบ
ครั้งที่
เมื่อวันที่ ๑๒ ก.พ. ๒๕๖๓

ระดับ	อำนาจการท้องถิ่น ระดับต้น	ปฏิบัติการ / ชำนาญการ	ปฏิบัติงาน / ชำนาญการ	พนักงานจ้าง ตามภารกิจ	พนักงานจ้าง ทั่วไป
จำนวน	-	๑	-	-	-

๑๑. บัญชีจัดคนลงสู่ตำแหน่งตามกรอบอัตรากำลังตามโครงสร้างการแบ่งส่วนราชการ (ฉบับปรับปรุง ครั้งที่ ๑)

ที่	ชื่อ - สกุล	คุณวุฒิ/ชื่อปริญญา	กรอบอัตรากำลัง (เดิม)				กรอบอัตรากำลัง (ใหม่)				เงินประจำตำแหน่ง			หมายเหตุ
			เลขที่ตำแหน่ง	ตำแหน่ง	ประเภท	ระดับ	เลขที่ตำแหน่ง	ตำแหน่ง	ประเภท	ระดับ	เงินเดือน	เงินประจำตำแหน่ง	เงินค่าตอบแทนเงินเพิ่มอื่นๆ	
๑	นายทองใส เทศนุ้ย	ปริญญาโท รัฐประศาสนศาสตรมหาบัณฑิต	๖๖-๒-๐๐-๑๑๐๑-๐๐๑	ปลัดเทศบาล (นักบริหารงานเทศบาล)	บพ.	กลาง	๖๖-๒-๐๐-๑๑๐๑-๐๐๑	ปลัดเทศบาล (นักบริหารงานท้องถิ่น)	บพ.	กลาง	๖๕๙,๕๒๐ (๕๔,๙๖๐ X ๑๒)	๘๔,๐๐๐ (๗,๐๐๐ X ๑๒)	๘๔,๐๐๐ (๗,๐๐๐ X ๑๒)	๘๒๗,๕๒๐
๒	นางสุรพร ทองพูล	ปริญญาโท รัฐประศาสนศาสตรมหาบัณฑิต	๖๖-๒-๐๐-๑๑๐๑-๐๐๒	รองปลัดเทศบาล (นักบริหารงานเทศบาล)	บพ.	ต้น	๖๖-๒-๐๐-๑๑๐๑-๐๐๒	รองปลัดเทศบาล (นักบริหารงานท้องถิ่น)	บพ.	ต้น	๕๓๙,๘๘๐ (๔๔,๙๙๐ X ๑๒)	๔๒,๐๐๐ (๓,๕๐๐ X ๑๒)	-	๕๘๑,๘๘๐
สำนักปลัด พนักงานเทศบาล														
๓	นายชวลิต พุฒเจริญ	ปริญญาโท รัฐศาสตรมหาบัณฑิต	๖๖-๒-๐๑-๒๑๐๑-๐๐๑	หัวหน้าสำนักปลัดเทศบาล (นักบริหารงานทั่วไป)	-	ต้น	๖๖-๒-๐๑-๒๑๐๑-๐๐๑	หัวหน้าสำนักปลัดเทศบาล (นักบริหารงานทั่วไป)	อท.	ต้น	๕๓๑,๓๖๐ (๔๔,๒๘๐ X ๑๒)	๔๒,๐๐๐ (๓,๕๐๐ X ๑๒)	-	๕๗๓,๓๖๐
๔	นางนิภา ศรีเทรา	ปริญญาโท รัฐศาสตรมหาบัณฑิต	๖๖-๒-๐๑-๒๑๐๑-๐๐๒	หัวหน้าฝ่ายอำนวยการ (นักบริหารงานทั่วไป)	อท.	ต้น	๖๖-๒-๐๑-๒๑๐๑-๐๐๒	หัวหน้าฝ่ายอำนวยการ (นักบริหารงานทั่วไป)	อท.	ต้น	๔๗๕,๕๖๐ (๓๙,๖๓๐ X ๑๒)	๑๘,๐๐๐ (๑,๕๐๐ X ๑๒)	-	๔๙๓,๕๖๐
๕	นายณัฐพงษ์ วงศ์ญาติ	ปริญญาโท รัฐศาสตรมหาบัณฑิต	๖๖-๒-๐๑-๒๑๐๑-๐๐๓	หัวหน้าฝ่ายป้องกันและ บรรเทาสาธารณภัย (นักบริหารงานทั่วไป)	อท.	ต้น	๖๖-๒-๐๑-๒๑๐๑-๐๐๓	หัวหน้าฝ่ายป้องกันและ บรรเทาสาธารณภัย (นักบริหารงานทั่วไป)	อท.	ต้น	๓๘๙,๔๐๐ (๓๒,๔๕๐ X ๑๒)	๑๘,๐๐๐ (๑,๕๐๐ X ๑๒)	-	๔๐๗,๔๐๐
๖	นางดวงจันทร์ พุทธิมัย	ปริญญาโท รัฐศาสตรมหาบัณฑิต	๖๖-๒-๐๑-๓๑๐๑-๐๐๑	นักจัดการงานทั่วไป	วิชาการ	ชก.	๖๖-๒-๐๑-๓๑๐๑-๐๐๑	นักจัดการงานทั่วไป	วิชาการ	ชก.	๔๑๖,๑๖๐ (๓๔,๖๘๐ X ๑๒)	-	-	๔๑๖,๑๖๐
๗			-	-	-	-	๖๖-๒-๐๑-๓๑๐๑-๐๐๑	นักจัดการงานทะเบียนและบัตร	วิชาการ	ปก./ชก.	-	-	-	(กำหนดเพิ่ม)
๘	น.ส.ชุตติกาญจน์ จงใจรัก	ปริญญาโท รัฐศาสตรมหาบัณฑิต	๖๖-๒-๐๑-๓๑๐๒-๐๐๑	นักทรัพยากรบุคคล	วิชาการ	ชก.	๖๖-๒-๐๑-๓๑๐๒-๐๐๑	นักทรัพยากรบุคคล	วิชาการ	ชก.	๒๘๒,๖๐๐ (๒๓,๕๕๐ X ๑๒)	-	-	๒๘๒,๖๐๐
๙	นางวันดี ศรีเทรา	ปริญญาโท รัฐประศาสนศาสตรมหาบัณฑิต	๖๖-๒-๐๑-๓๑๐๓-๐๐๑	นักวิเคราะห์นโยบายและแผน	วิชาการ	ชก.	๖๖-๒-๐๑-๓๑๐๓-๐๐๑	นักวิเคราะห์นโยบายและแผน	วิชาการ	ชก.	๔๖๒,๒๔๐ (๓๘,๕๒๐ X ๑๒)	-	-	๔๖๒,๒๔๐
๑๐	นายสรราชย์ ทองดี	ปริญญาตรี นิติศาสตรบัณฑิต	๖๖-๒-๐๑-๓๑๐๕-๐๐๑	นิติกร	วิชาการ	ชก.	๖๖-๒-๐๑-๓๑๐๕-๐๐๑	นิติกร	วิชาการ	ชก.	๓๕๖,๑๖๐ (๒๙,๖๘๐ X ๑๒)	-	-	๓๕๖,๑๖๐
๑๑	นายนรากร รัชชัย	ปริญญาตรี วิทยาศาสตรบัณฑิต	๖๖-๒-๐๑-๓๘๐๑-๐๐๑	นักพัฒนาชุมชน	วิชาการ	ปก.	๖๖-๒-๐๑-๓๘๐๑-๐๐๑	นักพัฒนาชุมชน	วิชาการ	ปก.	๑๘๐,๗๒๐ (๑๕,๐๖๐ X ๑๒)	-	-	๑๘๐,๗๒๐
๑๒	น.ส.คณิตดา มาลาวัลย์	ปริญญาโท รัฐศาสตรมหาบัณฑิต	๖๖-๒-๐๑-๓๘๐๑-๐๐๒	นักพัฒนาชุมชน	วิชาการ	ชก.	๖๖-๒-๐๑-๓๘๐๑-๐๐๒	นักพัฒนาชุมชน	วิชาการ	ชก.	๒๖๖,๐๔๐ (๒๒,๑๗๐ X ๑๒)	-	-	๒๖๖,๐๔๐
๑๓			๖๖-๒-๐๑-๓๘๐๑-๐๐๑	นักป้องกันและบรรเทาสาธารณภัย	วิชาการ	ปก./ชก.	๖๖-๒-๐๑-๓๘๐๑-๐๐๑	นักป้องกันและบรรเทาสาธารณภัย	วิชาการ	ปก./ชก.	๓๕๕,๓๒๐ (ค่ากลางเงินเดือน)	-	-	๓๕๕,๓๒๐

๒/๒๕๖๓
 ๑๒ ก.น. ๒๕๖๓
 ๒๘ ก.ย. ๖๖

ที่	ชื่อ - สกุล	คุณวุฒิ/ชื่อปริญญา	กรอบอัตราเก่า (เดิม)				กรอบอัตราเก่า (ใหม่)				เงินประจำตำแหน่ง			หมายเหตุ
			เลขที่ตำแหน่ง	ตำแหน่ง	ประเภท	ระดับ	เลขที่ตำแหน่ง	ตำแหน่ง	ประเภท	ระดับ	เงินเดือน	เงินประจำตำแหน่ง	เงินค่าตอบแทนเพิ่มเติมอื่นๆ	
๑๔			๖๖-๒-๐๑-๔๑๐๑-๐๐๖	เจ้าพนักงานธุรการ	ทั่วไป	ปจ./ชง.	๖๖-๒-๐๑-๔๑๐๑-๐๐๖	เจ้าพนักงานธุรการ	ทั่วไป	ปจ./ชง.	๒๙๗,๙๐๐ (ค่ากลางเงินเดือน)	-	-	ว่าง ๒๘ ก.ย. ๖๖
๑๕	ลูกจ้างประจำ นายทวีชัย เสียงสังข์	ปริญญาตรี รัฐประศาสนศาสตรบัณฑิต	-	ภารโรง	-	-	-	ภารโรง	-	-	๒๒๕,๔๘๐ (๑๘,๗๙๐ X ๑๒)	-	-	๒๒๕,๔๘๐
๑๖	พนักงานจ้างตามภารกิจ น.ส.ณิชาภัทน์ นิยมทอง	ปริญญาตรี รัฐประศาสนศาสตรบัณฑิต	-	ผู้ช่วยนักทรัพยากรบุคคล	-	-	-	ผู้ช่วยนักทรัพยากรบุคคล	-	-	๒๑๒,๘๘๐ (๑๗,๗๔๐ X ๑๒)	-	-	๒๑๒,๘๘๐
๑๗	นางลัดดาวรรณ คล้ายสุวรรณ	ปริญญาตรี รัฐประศาสนศาสตรบัณฑิต	-	ผู้ช่วยเจ้าพนักงานพัฒนาชุมชน	-	-	-	ผู้ช่วยเจ้าพนักงานพัฒนาชุมชน	-	-	๑๘๖,๑๒๐ (๑๕,๕๑๐ X ๑๒)	-	-	๑๘๖,๑๒๐
๑๘	น.ส.สุพรรณษา แสงอรุณ	ปริญญาตรี รัฐประศาสนศาสตรบัณฑิต	-	ผู้ช่วยเจ้าพนักงานธุรการ	-	-	-	ผู้ช่วยเจ้าพนักงานธุรการ	-	-	๑๔๙,๒๘๐ (๑๒,๔๔๐ X ๑๒)	-	-	๑๔๙,๒๘๐
๑๙	นายพิเชษฐ ศรีหิรา	ผู้มีทักษะ	-	พนักงานขับเครื่องจักรกลขนาดเบา	-	-	-	พนักงานขับเครื่องจักรกลขนาดเบา	-	-	๑๒๗,๐๘๐ (๑๐,๕๙๐ X ๑๒)	-	-	๑๒๗,๐๘๐
๒๐	นายสรารุธ รักชี	ผู้มีทักษะ	-	พนักงานขับเครื่องจักรกลขนาดเบา	-	-	-	พนักงานขับเครื่องจักรกลขนาดเบา	-	-	๑๒๐,๙๖๐ (๑๐,๐๘๐ X ๑๒)	-	-	๑๒๐,๙๖๐
๒๑	พนักงานจ้างทั่วไป นายสุเทพ แซ่เฮง	มัธยมศึกษาปีที่ ๖	-	คนงาน	-	-	-	คนงาน	-	-	๑๐๘,๐๐๐ (๙,๐๐๐ X ๑๒)	-	-	๑๐๘,๐๐๐
๒๒	น.ส.ณัฐญาภัฏย์ แผนสมบูรณ์	ปริญญาตรี บริหารธุรกิจบัณฑิต	-	คนงาน	-	-	-	คนงาน	-	-	๑๐๘,๐๐๐ (๙,๐๐๐ X ๑๒)	-	-	๑๐๘,๐๐๐
๒๓			-	-	-	-	-	พนักงานดับเพลิง	-	-	-	-	-	(กำหนดเพิ่ม)
๒๔			-	-	-	-	-	พนักงานดับเพลิง	-	-	-	-	-	(กำหนดเพิ่ม)
๒๕			-	-	-	-	-	พนักงานดับเพลิง	-	-	-	-	-	(กำหนดเพิ่ม)
๒๖			-	-	-	-	-	พนักงานดับเพลิง	-	-	-	-	-	(กำหนดเพิ่ม)
๒๗			-	-	-	-	-	พนักงานดับเพลิง	-	-	-	-	-	(กำหนดเพิ่ม)
๒๘			-	-	-	-	-	พนักงานดับเพลิง	-	-	-	-	-	(กำหนดเพิ่ม)

ก.ท.จ.สุพรรณบุรี
ครั้งที่ ๒๓/๒๕๖๓
เมื่อวันที่ ๑๒ ก.พ. ๒๕๖๓

ที่	ชื่อ - สกุล	คุณวุฒิ/ชื่อปริญญา	กรอบอัตราเก่า (เดิม)				กรอบอัตราเก่า (ใหม่)				เงินประจำตำแหน่ง			หมายเหตุ
			เลขที่ตำแหน่ง	ตำแหน่ง	ประเภท	ระดับ	เลขที่ตำแหน่ง	ตำแหน่ง	ประเภท	ระดับ	เงินเดือน	เงินประจำตำแหน่ง	เงินค่าตอบแทนเงินเพิ่มอื่นๆ	
กองคลัง														
พนักงานเทศบาล														
๒๙	นางสุนันทา กลิ่นโมม	ปริญญาโท รัฐประศาสนศาสตรมหาบัณฑิต	๖๖-๒-๐๔-๒๑๐๒-๐๐๑	ผู้อำนวยการกองคลัง (นักบริหารงานการคลัง)	อท.	กลาง	๖๖-๒-๐๔-๒๑๐๒-๐๐๑	ผู้อำนวยการกองคลัง (นักบริหารงานการคลัง)	อท.	กลาง	๕๘๘,๑๒๐ (๔๙,๐๑๐ X ๑๒)	๖๗,๒๐๐ (๕,๖๐๐ X ๑๒)	๖๗,๒๐๐ (๕,๖๐๐ X ๑๒)	๗๒๒,๕๒๐
๓๐	น.ส.อมรรรัตน์ เจริญชาติ	ปริญญาตรี บัญชีบัณฑิต	๖๖-๒-๐๔-๓๒๐๑-๐๐๑	นักวิชาการเงินและบัญชี	วิชาการ	ปก.	๖๖-๒-๐๔-๓๒๐๑-๐๐๑	นักวิชาการเงินและบัญชี	วิชาการ	ปก.	๑๙๔,๖๔๐ (๑๖,๒๒๐ X ๑๒)	-	-	๑๙๔,๖๔๐
๓๑	น.ส.เกษร แป้นเขียว	ปริญญาโท บริหารธุรกิจมหาบัณฑิต	๖๖-๒-๐๔-๓๒๐๔-๐๐๑	นักวิชาการพัสดุ	วิชาการ	ชก.	๖๖-๒-๐๔-๓๒๐๔-๐๐๑	นักวิชาการพัสดุ	วิชาการ	ชก.	๔๖๒,๒๔๐ (๓๘,๕๒๐ X ๑๒)	-	-	๔๖๒,๒๔๐
๓๒			๖๖-๒-๐๔-๓๒๐๔-๐๐๒	นักวิชาการพัสดุ	วิชาการ	ปก./ชก.	๖๖-๒-๐๔-๓๒๐๔-๐๐๒	นักวิชาการพัสดุ	วิชาการ	ปก./ชก.	๓๕๕,๓๒๐ <i>(ค่ากลางเงินเดือน)</i>	-	-	ว่าง ๑ มี.ค. ๖๖
๓๓	น.ส.อชิรญา เพิ่มพูน	ประกาศนียบัตรวิชาชีพชั้นสูง	๖๖-๒-๐๔-๔๑๐๑-๐๐๕	เจ้าพนักงานธุรการ	ทั่วไป	ชง.	๖๖-๒-๐๔-๔๑๐๑-๐๐๕	เจ้าพนักงานธุรการ	ทั่วไป	ชง.	๑๘๐,๖๐๐ (๑๕,๐๕๐ X ๑๒)	-	-	๑๘๐,๖๐๐
๓๔	น.ส.ปรารงค์ทอง ใจมั่น	ปริญญาตรี บริหารธุรกิจบัณฑิต	๖๖-๒-๐๔-๔๒๐๑-๐๐๑	เจ้าพนักงานการเงินและบัญชี	ทั่วไป	ชง.	๖๖-๒-๐๔-๔๒๐๑-๐๐๑	เจ้าพนักงานการเงินและบัญชี	ทั่วไป	ชง.	๒๐๗,๗๒๐ (๑๗,๓๑๐ X ๑๒)	-	-	๒๐๗,๗๒๐
๓๕			๖๖-๒-๐๔-๔๒๐๔-๐๐๑	เจ้าพนักงานจัดเก็บรายได้	ทั่วไป	ปง./ชง.	๖๖-๒-๐๔-๔๒๐๔-๐๐๑	เจ้าพนักงานจัดเก็บรายได้	ทั่วไป	ปง./ชง.	๒๙๗,๙๐๐ <i>(ค่ากลางเงินเดือน)</i>	-	-	ว่าง ๑ ธ.ค. ๖๕
พนักงานจ้างตามภารกิจ														
๓๖	น.ส.นันทน์ภัส อธิอุดมเวโรจน์	ปริญญาตรี บริหารธุรกิจบัณฑิต	-	ผู้ช่วยเจ้าพนักงานจัดเก็บรายได้	-	-	-	ผู้ช่วยเจ้าพนักงานจัดเก็บรายได้	-	-	๒๐๕,๘๐๐ (๑๗,๑๕๐ X ๑๒)	-	-	๒๐๕,๘๐๐
๓๗	นายธวัช แป้นเขียว	ปริญญาตรี บริหารธุรกิจบัณฑิต	-	ผู้ช่วยเจ้าพนักงานจัดเก็บรายได้	-	-	-	ผู้ช่วยเจ้าพนักงานจัดเก็บรายได้	-	-	๑๘๕,๖๔๐ (๑๕,๔๗๐ X ๑๒)	-	-	๑๘๕,๖๔๐
๓๘	น.ส.อารียา จันทร์กิตติสิน	ปริญญาตรี ศิลปศาสตรบัณฑิต	-	ผู้ช่วยเจ้าพนักงานธุรการ	-	-	-	ผู้ช่วยเจ้าพนักงานธุรการ	-	-	๑๔๗,๙๖๐ (๑๒,๓๓๐ X ๑๒)	-	-	๑๔๗,๙๖๐
๓๙	นายไพบูรณ์ บุญมี	ประกาศนียบัตรวิชาชีพชั้นสูง อิเล็กทรอนิกส์	-	พนักงานขับรถยนต์	-	-	-	พนักงานขับรถยนต์	-	-	๑๑๗,๓๖๐ (๙,๗๘๐ X ๑๒)	-	-	๑๑๗,๓๖๐
กองช่าง														
พนักงานเทศบาล														
๔๐	นายสุวิทย์ แจ่มจรัส	ปริญญาตรี อุตสาหกรรมศาสตรบัณฑิต	๖๖-๒-๐๕-๒๑๐๓-๐๐๑	ผู้อำนวยการกองช่าง (นักบริหารงานช่าง)	อท.	กลาง	๖๖-๒-๐๕-๒๑๐๓-๐๐๑	ผู้อำนวยการกองช่าง (นักบริหารงานช่าง)	อท.	กลาง	๕๕๘,๗๒๐ (๔๖,๕๖๐ X ๑๒)	๖๗,๒๐๐ (๕,๖๐๐ X ๑๒)	๖๗,๒๐๐ (๕,๖๐๐ X ๑๒)	๖๙๓,๑๒๐
๔๑			๖๖-๒-๐๕-๓๗๐๑-๐๐๑	วิศวกรโยธา	วิชาการ	ปก./ชก.	๖๖-๒-๐๕-๓๗๐๑-๐๐๑	วิศวกรโยธา	วิชาการ	ปก./ชก.	๓๕๕,๓๒๐ <i>(ค่ากลางเงินเดือน)</i>	-	-	ว่าง ๑ พ.ย. ๖๕

ที่	ชื่อ - สกุล	คุณวุฒิ/ชื่อปริญญา	กรอบอัตราเก่า (เดิม)				กรอบอัตราใหม่ (ใหม่)				เงินประจำตำแหน่ง			หมายเหตุ
			เลขที่ตำแหน่ง	ตำแหน่ง	ประเภท	ระดับ	เลขที่ตำแหน่ง	ตำแหน่ง	ประเภท	ระดับ	เงินเดือน	เงินประจำตำแหน่ง	เงินค่าตอบแทนเงินเพิ่มอื่นๆ	
๔๒	น.ส.ญานิตา บุญยุค	ปริญญาตรี บริหารธุรกิจบัณฑิต	๖๖-๒-๐๕-๔๑๐๑-๐๐๓	เจ้าพนักงานธุรการ	ทั่วไป	ชง.	๖๖-๒-๐๕-๔๑๐๑-๐๐๓	เจ้าพนักงานธุรการ	ทั่วไป	ชง.	๓๑๘,๙๖๐ (๒๖,๕๘๐ X ๑๒)	-	-	๓๑๘,๙๖๐
๔๓			-	-	-	-	๖๖-๒-๐๕-๔๗๐๑-๐๐๑	นายช่างโยธา	ทั่วไป	ปง./ชง.	-	-	-	(กำหนดเพิ่ม)
๔๔	นายไพศาล สิทธิธัญญาศิลป์	ปริญญาโท วิทยาศาสตร์มหาบัณฑิต	๖๖-๒-๐๕-๔๗๐๓-๐๐๑	นายช่างสำรวจ	ทั่วไป	ชง.	๖๖-๒-๐๕-๔๗๐๓-๐๐๑	นายช่างสำรวจ (อาวุโส)	ทั่วไป	ชง.	๓๔๖,๕๖๐ (๒๘,๘๘๐ X ๑๒)	-	-	๓๔๖,๕๖๐
๔๕	พนักงานจ้างตามภารกิจ น.ส.ช่อมภา สมบุญ	ปริญญาตรี การจัดการทั่วไป	-	ผู้ช่วยเจ้าพนักงานธุรการ	-	-	-	ผู้ช่วยเจ้าพนักงานธุรการ	-	-	๑๔๙,๒๘๐ (๑๒,๔๔๐ X ๑๒)	-	-	๑๔๙,๒๘๐
๔๖	นายทศวรรษ มุสิกกิจ	ประกาศนียบัตรวิชาชีพชั้นสูง ช่างไฟฟ้า	-	ผู้ช่วยนายช่างไฟฟ้า	-	-	-	ผู้ช่วยนายช่างไฟฟ้า	-	-	๑๔๓,๕๒๐ (๑๑,๙๖๐ X ๑๒)	-	-	๑๔๓,๕๒๐
๔๗	นายชัยนาท ช่างเขียว	มัธยมศึกษาปีที่ ๖	-	พนักงานขับเครื่องจักรกลขนาดเบา	-	-	-	พนักงานขับเครื่องจักรกลขนาดเบา	-	-	๑๖๑,๗๖๐ (๑๓,๔๘๐ X ๑๒)	-	-	๑๖๑,๗๖๐
๔๘	นายชัยวัฒน์ วยเจริญ	ประกาศนียบัตรวิชาชีพชั้นสูง ช่างก่อสร้าง	-	ผู้ช่วยนายช่างสำรวจ	-	-	-	ผู้ช่วยนายช่างสำรวจ	-	-	๑๘๓,๐๐๐ (๑๕,๒๕๐ X ๑๒)	-	-	๑๘๓,๐๐๐
๔๙	นายประชานนท์ ศรีเธรา	ผู้มีทักษะ	-	พนักงานขับรถยนต์	-	-	-	พนักงานขับรถยนต์	-	-	๑๑๗,๓๖๐ (๙,๗๘๐ X ๑๒)	-	-	๑๑๗,๓๖๐
๕๐	พนักงานจ้างทั่วไป นายอวิวัชร ศรีคำแหง	มัธยมศึกษาปีที่ ๖	-	คนงาน	-	-	-	คนงาน	-	-	๑๐๘,๐๐๐ (๙,๐๐๐ X ๑๒)	-	-	๑๐๘,๐๐๐
กองสาธารณสุขและสิ่งแวดล้อม														
๕๑	พนักงานเทศบาล		๖๖-๒-๐๖-๒๑๐๔-๐๐๑	ผู้อำนวยการกองสาธารณสุขฯ (นักบริหารงานสาธารณสุขฯ)	อท.	ต้น	๖๖-๒-๐๖-๒๑๐๔-๐๐๑	ผู้อำนวยการกองสาธารณสุขฯ (นักบริหารงานสาธารณสุขฯ)	อท.	ต้น	๓๙๓,๖๐๐ (ค่ากลางเงินเดือน) (๓,๕๐๐ X ๑๒)	๔๒,๐๐๐	-	ว่าง กสส.สรรหา
๕๒			๖๖-๒-๐๖-๒๑๐๔-๐๐๒	หัวหน้าฝ่ายบริหารงานสาธารณสุขฯ (นักบริหารงานสาธารณสุขฯ)	อท.	ต้น	๖๖-๒-๐๖-๒๑๐๔-๐๐๒	หัวหน้าฝ่ายบริหารงานสาธารณสุขฯ (นักบริหารงานสาธารณสุขฯ)	อท.	ต้น	๓๙๓,๖๐๐ (ค่ากลางเงินเดือน) (๑,๕๐๐ X ๑๒)	๑๘,๐๐๐	-	ว่าง กสส.สรรหา
๕๓	นางดารุง ฉายะเจริญ	ปริญญาตรี สัตวแพทยศาสตร์	๖๖-๒-๐๖-๓๖๑๔-๐๐๑	นายสัตวแพทย์	วิชาการ	ปก.	๖๖-๒-๐๖-๓๖๑๔-๐๐๑	นายสัตวแพทย์	วิชาการ	ปก.	๒๓๓,๗๖๐ (๑๙,๔๘๐ X ๑๒)	-	-	๒๓๓,๗๖๐
๕๔	นายณัฐกิตติ์ กิจศิริวารักษ์	ปริญญาตรี สาธารณสุขศาสตรบัณฑิต	๖๖-๒-๐๖-๔๖๐๑-๐๐๑	เจ้าพนักงานสาธารณสุข	ทั่วไป	ปง.	๖๖-๒-๐๖-๔๖๐๑-๐๐๑	เจ้าพนักงานสาธารณสุข	ทั่วไป	ปง.	๒๒๑,๗๖๐ (๑๘,๔๘๐ X ๑๒)	-	-	๒๒๑,๗๖๐

ที่	ชื่อ - สกุล	คุณวุฒิ/ชื่อปริญญา	กรอบอัตราเก่า (เดิม)				กรอบอัตราเก่า (ใหม่)				เงินประจำตำแหน่ง			หมายเหตุ
			เลขที่ตำแหน่ง	ตำแหน่ง	ประเภท	ระดับ	เลขที่ตำแหน่ง	ตำแหน่ง	ประเภท	ระดับ	เงินเดือน	เงินประจำตำแหน่ง	เงินค่าตอบแทนเงินเพิ่มอื่นๆ	
๕๕	น.ส.ปยุตนุช ดินจันทร์	ประกาศนียบัตรวิชาชีพชั้นสูง การบัญชี	๖๖-๒-๐๖-๔๑๐๑-๐๐๔	เจ้าพนักงานธุรการ	ทั่วไป	ปง.	๖๖-๒-๐๖-๔๑๐๑-๐๐๔	เจ้าพนักงานธุรการ	ทั่วไป	ปง.	๑๔๖,๖๔๐ (๑๒,๒๒๐ X ๑๒)	-	-	๑๔๖,๖๔๐
๕๖	นางสาวอาจ ศรีสุวรรณ	มัธยมศึกษาปีที่ ๖	-	พนักงานขับเครื่องจักรกลขนาดเบา	-	-	-	พนักงานขับเครื่องจักรกลขนาดเบา	-	-	๒๖๖,๗๖๐ (๒๒,๒๓๐ X ๑๒)	-	-	๒๖๖,๗๖๐
๕๗	นางฉัตรภาภรณ์ สว่างศรี	ปริญญาตรี การแพทย์แผนไทย	-	ผู้ช่วยเจ้าพนักงานสาธารณสุข	-	-	-	ผู้ช่วยเจ้าพนักงานสาธารณสุข	-	-	๒๓๑,๐๐๐ (๑๙,๒๕๐ X ๑๒)	-	-	๒๓๑,๐๐๐
๕๘	นายอนุรักษ์ อาจคงหาญ	ปริญญาตรี วิทยาศาสตร์บัณฑิต	-	ผู้ช่วยเจ้าพนักงานสัตวบาล	-	-	-	ผู้ช่วยเจ้าพนักงานสัตวบาล	-	-	๑๔๘,๖๘๐ (๑๒,๓๙๐ X ๑๒)	-	-	๑๔๘,๖๘๐
๕๙			-	-	-	-	-	ผู้ช่วยเจ้าพนักงานฉุกเฉินการแพทย์	-	-	-	-	-	(กำหนดเพิ่ม)
๖๐			-	-	-	-	-	ผู้ช่วยเจ้าพนักงานฉุกเฉินการแพทย์	-	-	-	-	-	(กำหนดเพิ่ม)
๖๑	นายวัลลภ ปทุมสุติ	ผู้มัทักษะ	-	พนักงานขับเครื่องจักรกลขนาดเบา	-	-	-	พนักงานขับเครื่องจักรกลขนาดเบา	-	-	๑๔๘,๙๒๐ (๑๒,๔๑๐ X ๑๒)	-	-	๑๔๘,๙๒๐
๖๒	นายวัชรมา มาเปี่ยม	ผู้มัทักษะ	-	พนักงานขับเครื่องจักรกลขนาดเบา	-	-	-	พนักงานขับเครื่องจักรกลขนาดเบา	-	-	๑๒๖,๓๖๐ (๑๐,๕๓๐ X ๑๒)	-	-	๑๒๖,๓๖๐
๖๓	นายประยุทธ สาระศาลิน	ผู้มัทักษะ	-	คนงานประจำรถขยะ	-	-	-	คนงานประจำรถขยะ	-	-	๑๙๘,๗๒๐ (๑๖,๕๖๐ X ๑๒)	-	-	๑๙๘,๗๒๐
๖๔	นายทศพร สังข์วรรณะ	ผู้มัทักษะ	-	คนงานประจำรถขยะ	-	-	-	คนงานประจำรถขยะ	-	-	๑๑๗,๓๖๐ (๙,๗๘๐ X ๑๒)	-	-	๑๑๗,๓๖๐
๖๕			-	-	-	-	-	พนักงานขับรถยนต์	-	-	-	-	-	(กำหนดเพิ่ม)
๖๖			-	-	-	-	-	พนักงานขับรถยนต์	-	-	-	-	-	(กำหนดเพิ่ม)
๖๗	พนักงานจ้างทั่วไป นายพิสนุ แผนสมบุญณ์	ประถมศึกษาปีที่ ๔	-	คนงานประจำรถขยะ	-	-	-	คนงานประจำรถขยะ	-	-	๑๐๘,๐๐๐ (๙,๐๐๐ X ๑๒)	-	-	๑๐๘,๐๐๐
๖๘	นายจักรพันธ์ บุญจันทร์	ประถมศึกษาปีที่ ๖	-	คนงานประจำรถขยะ	-	-	-	คนงานประจำรถขยะ	-	-	๑๐๘,๐๐๐ (๙,๐๐๐ X ๑๒)	-	-	๑๐๘,๐๐๐

ก.ท.อ.ก.ค.ศ. (กำหนดเพิ่ม)
๒๒ ธันวาคม ๒๕๖๓
ณ วันที่ ๒๒ ก.พ. ๒๕๖๓

ที่	ชื่อ - สกุล	คุณวุฒิ/ชื่อปริญญา	กรอบอัตราเก่า (เดิม)				กรอบอัตรากำลัง (ใหม่)				เงินประจำตำแหน่ง			หมายเหตุ
			เลขที่ตำแหน่ง	ตำแหน่ง	ประเภท	ระดับ	เลขที่ตำแหน่ง	ตำแหน่ง	ประเภท	ระดับ	เงินเดือน	เงินประจำตำแหน่ง	เงินค่าตอบแทนเงินเพิ่มอื่นๆ	
๖๙	นายประมวล แสนสมบุญ	ประถมศึกษาปีที่ ๖	-	คณงานประจำระยะ	-	-	-	คณงานประจำระยะ	-	-	๑๐๘,๐๐๐ (๙,๐๐๐ X ๑๒)	-	-	๑๐๘,๐๐๐
๗๐	นายจอนเดย อางคหาญ	ประถมศึกษาปีที่ ๖	-	คณงานประจำระยะ	-	-	-	คณงานประจำระยะ	-	-	๑๐๘,๐๐๐ (๙,๐๐๐ X ๑๒)	-	-	๑๐๘,๐๐๐
๗๑	นายรุ่ง แก้วศรีสุข	ประถมศึกษาปีที่ ๔	-	คณงานประจำระยะ	-	-	-	คณงานประจำระยะ	-	-	๑๐๘,๐๐๐ (๙,๐๐๐ X ๑๒)	-	-	๑๐๘,๐๐๐
๗๒			-	-	-	-	-	คณงานประจำระยะ	-	-	-	-	-	(กำหนดเพิ่ม)
๗๓			-	-	-	-	-	คณงานประจำระยะ	-	-	-	-	-	(กำหนดเพิ่ม)
๗๔	น.ส.นลินทิพย์ ศรีเหรา	ปริญญาตรี	-	คณงาน	-	-	-	คณงาน	-	-	๑๐๘,๐๐๐ (๙,๐๐๐ X ๑๒)	-	-	๑๐๘,๐๐๐
กองการศึกษา														
พนักงานเทศบาล														
๗๕	นายวันชัย ยอดจอก	ปริญญาโท รัฐประศาสนศาสตรมหาบัณฑิต	๖๖-๒-๐๘-๒๑๐๗-๐๐๑	ผู้อำนวยการกองการศึกษา (นักบริหารงานการศึกษา)	อท.	ต้น	๖๖-๒-๐๘-๒๑๐๗-๐๐๑	ผู้อำนวยการกองการศึกษา (นักบริหารงานการศึกษา)	อท.	ต้น	๗๓๗,๕๒๐ (๖๑,๕๖๐ X ๑๒)	๔๒,๐๐๐ (๓,๕๐๐ X ๑๒)	-	๗๗๙,๕๒๐
๗๖	น.ส.วันวิสาข์ นาคีอนุรักษ์	ปริญญาโท ครุศาสตรมหาบัณฑิต	๖๖-๒-๐๘-๓๘๐๓-๐๐๑	นักวิชาการศึกษา	วิชาการ	ชก.	๖๖-๒-๐๘-๓๘๐๓-๐๐๑	นักวิชาการศึกษา	วิชาการ	ชก.	๔๔๘,๙๒๐ (๓๗,๔๑๐ X ๑๒)	-	-	๔๔๘,๙๒๐
๗๗	นายพิชญา อางแยมสรวล	ปริญญาตรี การจัดการทั่วไป	๖๖-๒-๐๘-๓๘๐๖-๐๐๑	นักสันทนการ	วิชาการ	ชก.	๖๖-๒-๐๘-๓๘๐๖-๐๐๑	นักสันทนการ	วิชาการ	ชก.	๓๗๖,๐๘๐ (๓๑,๓๔๐ X ๑๒)	-	-	๓๗๖,๐๘๐
๗๘	นายบุญธรรม แผ่นทอง	อนุปริญญา	๖๖-๒-๐๘-๔๑๐๑-๐๐๑	เจ้าพนักงานธุรการ	ทั่วไป	ชง.	๖๖-๒-๐๘-๔๑๐๑-๐๐๑	เจ้าพนักงานธุรการ	ทั่วไป	ชง.	๒๘๐,๔๔๐ (๒๓,๓๗๐ X ๑๒)	-	-	๒๘๐,๔๔๐
๗๙	น.ส.ภัทราวดี วงษา	ปริญญาตรี รัฐประศาสนศาสตรบัณฑิต	๖๖-๒-๐๘-๔๑๐๑-๐๐๒	เจ้าพนักงานธุรการ	ทั่วไป	ชง.	๖๖-๒-๐๘-๔๑๐๑-๐๐๒	เจ้าพนักงานธุรการ	ทั่วไป	ชง.	๑๘๕,๑๖๐ (๑๕,๔๓๐ X ๑๒)	-	-	๑๘๕,๑๖๐
๘๐			๖๖-๒-๐๘-๔๒๐๑-๐๐๒	เจ้าพนักงานการเงินและบัญชี	ทั่วไป	ปง./ชง.	๖๖-๒-๐๘-๔๒๐๑-๐๐๒	เจ้าพนักงานการเงินและบัญชี	ทั่วไป	ปง./ชง.	๒๙๗,๙๐๐ (ค่ากลางเงินเดือน)	-	-	๒๙๗,๙๐๐
๘๑			-	ผู้อำนวยการ ศพด.บ้านวังหลุมพอง	-	-	-	ผู้อำนวยการ ศพด.บ้านวังหลุมพอง	-	-	-	-	-	กำหนดเพิ่ม "การสรรหา"
๘๒			-	ผู้อำนวยการ ศพด.บ้านจรเข้สามพัน	-	-	-	ผู้อำนวยการ ศพด.บ้านจรเข้สามพัน	-	-	-	-	-	ตำแหน่งดังกล่าวให้ กระทำได้อีกต่อเมื่อ ได้รับแจ้งอนุมัติ จัดสรรอัตรากำลัง
๘๓			-	ผู้อำนวยการ ศพด.บ้านเขาขานหมาก	-	-	-	ผู้อำนวยการ ศพด.บ้านเขาขานหมาก	-	-	-	-	-	จาก กสอ. แล้ว"

ที่	ชื่อ - สกุล	คุณวุฒิ/ชื่อปริญญา	กรอบอัตราเก่า (เดิม)				กรอบอัตราใหม่				เงินประจำตำแหน่ง			หมายเหตุ
			เลขที่ตำแหน่ง	ตำแหน่ง	ประเภท	ระดับ	เลขที่ตำแหน่ง	ตำแหน่ง	ประเภท	ระดับ	เงินเดือน	เงินประจำตำแหน่ง	เงินค่าตอบแทนเงินเพิ่มอื่นๆ	
๘๔	น.ส.นรมน ปทุมสูติ	ปริญญาโท ครุศาสตรมหาบัณฑิต	๖๖-๒-๐๘-๖๖๒๓-๔๐๘	ครู	-	ขพ.	๖๖-๒-๐๘-๖-๖-๒๓๔๐๘	ครู	-	ขพ.	๓๙๙,๗๒๐ (๓๓,๓๑๐ X ๑๒)	๔๒,๐๐๐ (๓,๕๐๐ X ๑๒)	-	๔๔๑,๗๒๐
๘๕	น.ส.เบญญา ชาวเลขาวิญ	ปริญญาโท ศึกษาศาสตรมหาบัณฑิต	๖๖-๒-๐๘-๖๖๒๓-๓๙๒	ครู	-	ขก.	๖๖-๒-๐๘-๖-๖-๒๓๓๙๒	ครู	-	ขก.	๓๘๗,๔๘๐ (๓๒,๒๙๐ X ๑๒)	๔๒,๐๐๐ (๓,๕๐๐ X ๑๒)	-	๔๒๙,๔๘๐
๘๖	น.ส.วาสนา ทับทอง	ปริญญาโท ศึกษาศาสตรมหาบัณฑิต	๖๖-๒-๐๘-๖๖๒๓-๓๙๓	ครู	-	ขก.	๖๖-๒-๐๘-๖-๖-๒๓๓๙๓	ครู	-	ขก.	๓๑๕,๖๐๐ (๒๖,๓๐๐ X ๑๒)	๔๒,๐๐๐ (๓,๕๐๐ X ๑๒)	-	๓๕๗,๖๐๐
๘๗	นางไพโรจน์ ปานเนียม	ปริญญาตรี ครุศาสตรบัณฑิต	๖๖-๒-๐๘-๖๖๒๓-๓๙๕	ครู	-	ขก.	๖๖-๒-๐๘-๖-๖-๒๓๓๙๕	ครู	-	ขก.	๒๘๘,๑๒๐ (๒๔,๐๑๐ X ๑๒)	-	-	๒๘๘,๑๒๐
๘๘	นางผ่องศรี ทังถิร	ปริญญาตรี ครุศาสตรบัณฑิต	๖๖-๒-๐๘-๖๖๒๓-๓๙๔	ครู	-	ขก.	๖๖-๒-๐๘-๖-๖-๒๓๓๙๔	ครู	-	ขก.	๒๖๔,๒๔๐ (๒๒,๐๒๐ X ๑๒)	-	-	๒๖๔,๒๔๐
๘๙			๖๖-๒-๐๘-๖๖๒๓-๔๐๙	ครูผู้ช่วย	-	-	๖๖-๒-๐๘-๖-๖-๒๓๔๐๙	ครูผู้ช่วย	-	-	๑๘๙,๖๐๐ (๑๕,๘๐๐ X ๑๒)	-	-	ว่าง ๑ พ.ค. ๖๕
๙๐	พนักงานจ้างตามภารกิจ น.ส.ธนพร ปทุมสูติ	ปริญญาตรี ครุศาสตรบัณฑิต	-	ผู้ช่วยครูผู้ช่วย	-	-	-	ผู้ช่วยครูผู้ช่วย	-	-	๒๑๓,๔๘๐ (๑๗,๗๙๐ X ๑๒)	เงินอุดหนุน= ๑๑,๔๐๐ เงิน อปท.จ่าย= ๖,๓๙๐	-	๒๑๓,๔๘๐
๙๑	นางนิชภา ทิพย์แสงสุข	ปริญญาตรี ครุศาสตรบัณฑิต	-	ผู้ช่วยครูผู้ช่วย	-	-	-	ผู้ช่วยครูผู้ช่วย	-	-	๑๙๔,๗๖๐ (๑๖,๒๓๐ X ๑๒)	เงินอุดหนุน= ๑๑,๔๐๐ เงิน อปท.จ่าย= ๔,๘๓๐	-	๑๙๔,๗๖๐
๙๒	น.ส.จินตนา ปทุมสุตร	ปริญญาตรี (ผู้มัทักษะ)	-	ผู้ดูแลเด็ก (ทัักษะ)	-	-	-	ผู้ดูแลเด็ก (ทัักษะ)	-	-	๑๒๒,๑๖๐ (๑๐,๑๘๐ X ๑๒)	เงินอุดหนุน= ๑๑,๔๐๐	-	๑๒๒,๑๖๐
๙๓	พนักงานจ้างทั่วไป น.ส.สรียา แผนสมบูรณ์	ปริญญาตรี	-	ผู้ดูแลเด็ก	-	-	-	ผู้ดูแลเด็ก	-	-	๑๐๘,๐๐๐ (๙,๐๐๐ X ๑๒)	เงินอุดหนุน= ๑๐,๐๐๐	-	๑๐๘,๐๐๐
หน่วยตรวจสอบภายใน														
๙๔	พนักงานเทศบาล นายจักรพันธ์ พรสุพรรณวงศ์	ปริญญาโท บริหารธุรกิจบัณฑิต	๖๖-๒-๑๒-๓๒๐๕-๐๐๑	นักวิชาการตรวจสอบภายใน	วิชาการ	ขก.	๖๖-๒-๑๒-๓๒๐๕-๐๐๑	นักวิชาการตรวจสอบภายใน	วิชาการ	ปก.	๓๒๓,๗๖๐ (๒๖,๙๘๐ X ๑๒)	-	-	๓๒๓,๗๖๐

ก.ท.อ.สุพรรณบุรี
 กิ่งที่
 เมื่อวันที่ ๑๖ ก.พ. ๒๕๖๓